

CHANGE: MSA UPDATED

PROCEDURA DI SALITA INIZIALE RWY 03L

Dopo il decollo mantenere la prua pista (TR 028°) fino ad attraversare 1500 ft, quindi virare a sinistra (IAS MAX 300 kt) su TR 330° (per SID LOMED 5S) o su TR 220° (per SID UPADU 5S), quindi seguire la SID assegnata.

DESCRIZIONE SID

Completata la procedura di salita iniziale:

LOMED 5S

Procedere su TR 330° per intercettare e seguire RDL 355 GRO VOR (TR 355°), per LOMED.

MCA/MCL: RDL 355 GRO VOR/15NM GRO TACAN: 4500 ft; RDL 355 GRO VOR/20NM GRO TACAN: FL 85; RDL 355 GRO VOR/24NM GRO TACAN: FL 100; RDL 355 GRO VOR/29NM GRO TACAN: FL150

UPADU 5S

Procedere su TR 220° per intercettare e seguire RDL 264 GRO VOR (TR 264°), per UPADU.

INITIAL CLIMB PROCEDURE RWY 03L

After take-off maintain runway heading (TR 028°) until passing 1500 ft, then turn left (IAS MAX 300 kt) on TR 330° (for SID LOMED 5S) or on TR 220° (for SID UPADU 5S), then join the assigned SID.

SID DESCRIPTION

Initial climb procedure completed:

LOMED 5S

Proceed on TR 330° to join and follow RDL 355 GRO VOR (TR 355°) bound to LOMED.

UPADU 5S

Proceed on TR 220° to join and follow RDL 264 GRO VOR (TR 264°) bound to UPADU.

MCL: UPADU: FL 90

NOTE

Gradiente minimo di salita: 456 ft /NM (7.5%) fino:

- ad attraversare FL140 per la SID LOMED 5S;
- ad attraversare FL 90 per la SID UPADU 5S.

REMARKS

Minimum climb gradient: 456 ft /NM (7.5%) until:

- passing FL 140 for SID LOMED 5S;
- passing FL 90 for SID UPADU 5S.

PROCEDURA DI SALITA INIZIALE RWY 21R

Dopo il decollo mantenere la prua pista (TR 208°) fino a 6NM da GRO TACAN, quindi virare a sinistra (IAS MAX 300 kt) su TR 339° (per SID LOMED 5W) o virare a destra (IAS MAX 300 kt) su TR 315° (per SID UPADU 5W), quindi seguire la SID assegnata.

DESCRIZIONE SID

Completata la procedura di salita iniziale:

LOMED 5W

Procedere su TR 339° per GRO VOR, lasciare GRO VOR su RDL 355 (TR 355°), per LOMED.

MCA/MCL: RDL 355 GRO VOR/15NM GRO TACAN: 4500 ft; RDL 355 GRO VOR/20NM GRO TACAN: FL 85; RDL 355 GRO VOR/24NM GRO TACAN: FL 100; RDL 355 GRO VOR/29NM GRO TACAN: FL150

UPADU 5W

Procedere su TR 315° fino al punto UPADU.

INITIAL CLIMB PROCEDURE RWY 21R

After take-off maintain runway heading (TR 208°) until 6NM from GRO TACAN, then turn left (IAS MAX 300 kt) on TR 339° (for SID LOMED 5W) or turn right (IAS MAX 300 kt) on TR 315° (for SID UPADU 5W). then join the assigned SID.

SID DESCRIPTION

Initial climb procedure completed:

LOMED 5W

Proceed on TR 339° bound to GRO VOR, to leave on RDL 355 GRO VOR (TR 355°) bound to LOMED.

UPADU 5W

Proceed on TR 315° bound to UPADU.

MCL: UPADU: FL 90

NOTE

Gradiente minimo di salita: 380 ft /NM (6.5%) fino:

- ad attraversare FL140 per la SID LOMED 5W;
- ad attraversare FL 90 per la SID UPADU 5W.

REMARKS

Minimum climb gradient: 380 ft /NM (6.5%) until:

- passing FL 140 for SID LOMED 5W;
- passing FL 90 for SID UPADU 5W.

WARNING

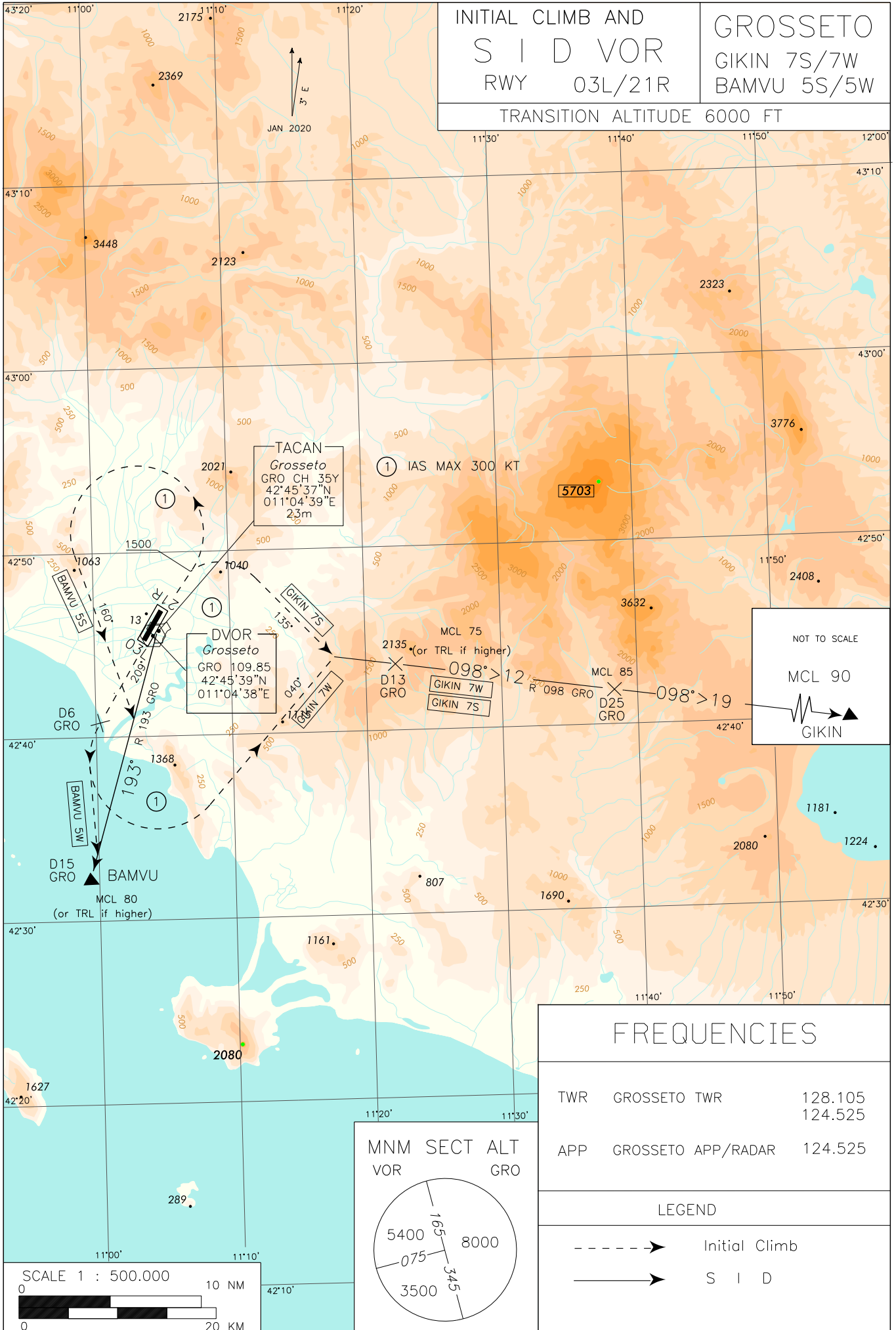
Concentrazione di gabbiani 2500 m prima della THR RWY 03L, 600 m a sinistra del prolungamento asse pista.

WARNING

Seagulls concentration 2500 m before THR RWY 03L, 600 m left side extended RCL.

Intenzionalmente bianca

Intentionally left blank



INITIAL CLIMB AND
S I D VOR
 RWY 03L/21R

GROSSETO
 GIKIN 7S/7W
 BAMVU 5S/5W

TRANSITION ALTITUDE 6000 FT

JAN 2020

CHANGE: MSA UPDATED

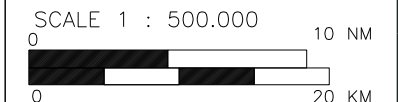
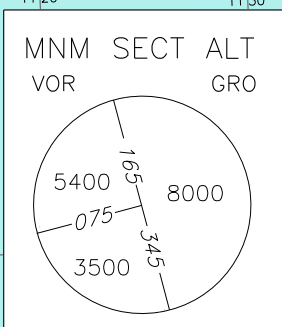
NOT TO SCALE
 MCL 90
 GIKIN

FREQUENCIES

TWR	GROSSETO TWR	128.105 124.525
APP	GROSSETO APP/RADAR	124.525

LEGEND

- > Initial Climb
- > S I D



PROCEDURA DI SALITA INIZIALE RWY 03L

Dopo il decollo mantenere la prua pista (TR 028°) fino ad attraversare 1500 ft, quindi virare a sinistra (IAS MAX 300 kt) su TR 160° (per SID BAMVU 5S) o virare a destra (IAS MAX 300 kt) su TR 135° (per SID GIKIN 7S), quindi seguire la SID assegnata.

DESCRIZIONE SID

Completata la procedura di salita iniziale:

GIKIN 7S

Procedere su TR 135°. Intercettare e seguire RDL 098 GRO VOR (TR 098°) per GIKIN.

MCL: RDL 098 GRO VOR/13NM GRO TACAN: FL75 or TRL if higher; RDL 098 GRO VOR/25NM GRO TACAN: FL85; GIKIN: FL90

BAMVU 5S

Procedere su TR 160° per intercettare e seguire RDL 193 GRO VOR (TR 193°), per BAMVU.

INITIAL CLIMB PROCEDURE RWY 03L

After take-off maintain runway heading (TR 028°) until passing 1500 ft, then turn left (IAS MAX 300 kt) on TR 160° (for SID BAMVU 5S) or turn right (IAS MAX 300 kt) on TR 135° (for SID GIKIN 7S), then join the assigned SID.

SID DESCRIPTION

Initial climb procedure completed:

GIKIN 7S

Proceed on TR 135°. Intercept and follow RDL 098 GRO VOR (TR 098°) bound to GIKIN.

BAMVU 5S

Proceed on TR 160° to join and follow RDL 193 GRO VOR (TR 193°) bound to BAMVU.

MCL: BAMVU FL 80 o/or TRL se superiore/ If higher

NOTE**Gradiente minimo di salita:**

- 529 ft /NM (8.7%) fino ad attraversare FL 75 per la SID GIKIN 7S;
- 456 ft /NM (7.5%) fino ad attraversare FL 80 (o TRL se superiore) per la SID BAMVU 5S.

REMARKS**Minimum climb gradient:**

- 529 ft /NM (8.7%) until passing FL 75 for SID GIKIN 7S;
- 456 ft /NM (7.5%) until passing FL 80 (or TRL if higher) for SID BAMVU 5S.

PROCEDURA DI SALITA INIZIALE RWY 21R

Dopo il decollo mantenere la prua pista (TR 208°) fino a 6NM da GRO TACAN, quindi virare a sinistra (IAS MAX 300 kt) per seguire la SID assegnata.

DESCRIZIONE SID

Completata la procedura di salita iniziale:

GIKIN 7W

Procedere su TR 040°. Intercettare e seguire RDL 098 GRO VOR (TR 098°) per GIKIN.

MCL: RDL 098 GRO VOR/13NM GRO TACAN: FL75 or TRL if higher; RDL 098 GRO VOR/25NM GRO TACAN: FL85; GIKIN: FL90

BAMVU 5W

Intercettare e seguire RDL 193 GRO VOR (TR 193°), per BAMVU.

INITIAL CLIMB PROCEDURE RWY 21R

After take-off maintain runway heading (TR 208°) until 6NM from GRO TACAN, then turn left (IAS MAX 300 kt) to join the assigned SID.

SID DESCRIPTION

Initial climb procedure completed:

GIKIN 7W

Proceed on TR 040°. Intercept and follow RDL 098 GRO VOR (TR 098°) bound to GIKIN.

BAMVU 5W

Join and follow RDL 193 GRO VOR (TR 193°) bound to BAMVU.

MCL: BAMVU FL 80 o/or TRL se superiore/ If higher

NOTE**Gradiente minimo di salita:**

- 380 ft /NM (6.25%) fino ad attraversare FL 75 per la SID GIKIN 7W;
- 520 ft /NM (8.5%) fino ad attraversare FL 80 (o TRL se superiore) per la SID BAMVU 5W.

REMARKS**Minimum climb gradient:**

- 380 ft /NM (6.25%) until passing FL 75 for SID GIKIN 7W;
- 520 ft /NM (8.5%) until passing FL 80 (or TRL if higher) for SID BAMVU 5W.

WARNING

Concentrazione di gabbiani 2500 m prima della THR RWY 03L, 600 m a sinistra del prolungamento asse pista.

WARNING

Seagulls concentration 2500 m before THR RWY 03L, 600 m left side extended RCL.

Intenzionalmente bianca

Intentionally left blank