

CHANGE: ATIS FREQUENCY IMPLEMENTED

PROCEDURA DI SALITA INIZIALE RWY 22R/L

Dopo il decollo, appena possibile, intercettare e seguire RDL 215 PIS VOR (QDM 215° PIS L) per PIS L, quindi:

1. A 4 NM PIS DME (o 7.2 NM PIN TACAN) virare a destra:
su rotta 330° se autorizzati sulla SID SPEZI 7C;
su rotta 285° se autorizzati sulla SID BETEN 7C;
su rotta 123° se autorizzati sulla SID ASVOL 5C e GINAR 8C (ATC DISCRETION).
2. A 4 NM PIS DME (o 7.2 NM PIN TACAN) virare a sinistra:
su rotta 309° se autorizzati sulla SID BEROK 7C.
3. Continuare per PIS L, da attraversare a 2500 ft o al di sopra se autorizzati via SID GOVGO 5C e MAREL 8C.

Parametri di virata e salita:

- a. Virate in partenza limitate a 250 kt IAS MAX;
- b. Gradiente minimo di salita causa ostacoli e motivi ATC:
303 ft/NM (5%) fino a lasciare i livelli riportati in ciascuna SID;
425 ft/NM (7%) per la SID MAREL 8C.

NOTA

Le procedure sopra indicate non esimono i piloti dal garantire il rispetto delle norme previste dall'Annesso 6 ICAO.

INITIAL CLIMB PROCEDURES RWY 22R/L

After take-off, as soon as practicable, join RDL 215 PIS VOR (QDM 215° PIS L) inbound to PIS L, then:

1. At 4 NM PIS DME (or 7.2 NM PIN TACAN) turn right :
on track 330° if cleared via SID SPEZI 7C;
on track 285° if cleared via SID BETEN 7C;
on track 123° if cleared via SID ASVOL 5C and GINAR 8C (ATC DISCRETION).
2. At 4 NM PIS DME (or 7.2 NM PIN TACAN) turn left:
on TR 309° if cleared via SID BEROK 7C.
3. Proceed to PIS L, to be crossed at 2500 ft or above if cleared via SID GOVGO 5C and MAREL 8C.

Turn and climb parameters:

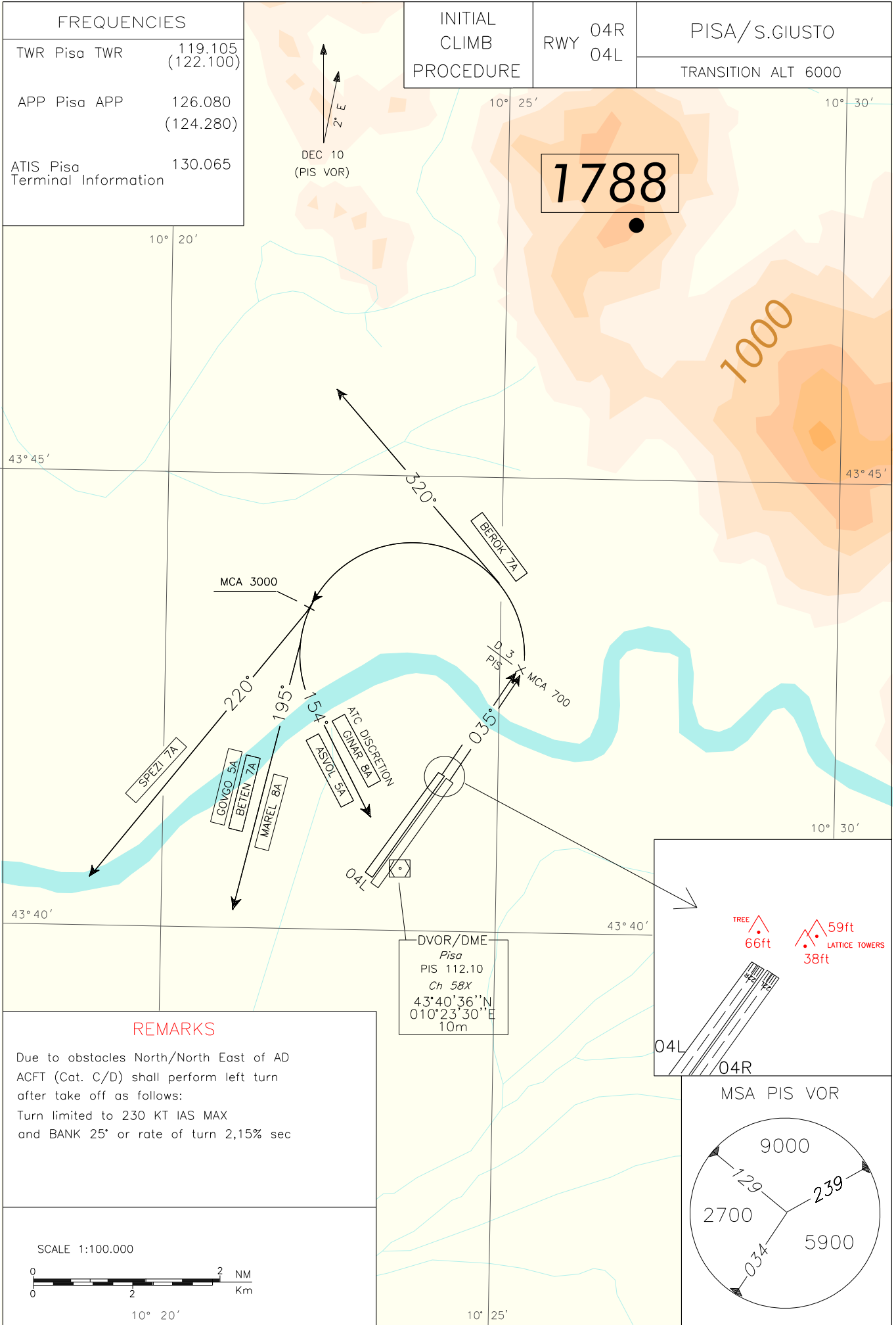
- a. Departure turns limited to 250 kt IAS MAX;
- b. Minimum climb gradient due to obstacles and ATC reasons:
303 ft/NM (5%) until passing levels reported in each SID;
425 ft/NM (7%) for SID MAREL 8C.

REMARK

The above listed procedures do not exempt pilots from complying with ICAO Annex 6 Standards.

Intenzionalmente bianca

Intentionally left blank



PROCEDURA DI SALITA INIZIALE RWY 04R/L

Il gradiente minimo di salita non prende in considerazione la presenza di ostacoli "close-in".

Dopo il decollo proseguire prua pista, quindi, a 3 NM PIS DME, da attraversare a 700 ft o al di sopra, virare a sinistra per intercettare la SID assegnata.

Adottare un rateo di salita al fine di completare la virata a sinistra a 3000 ft o al di sopra (eccetto per la SID BEROK 7A), quindi procedere:

- a. su rotta 320° se autorizzati, sulla SID BEROK 7A;
- b. su rotta 220°, se autorizzati sulla SID SPEZI 7A;
- c. su rotta 195° se autorizzati via BETEN 7A; GOVGO 5A o MAREL 8A;
- d. su rotta 154° diretti a PIS VOR/DME, se autorizzati via SID ASVOL 5A o GINAR 8A (ATC DISCRETION).

Parametri di virata e salita :

- a. virata in partenza limitata a 230 kt IAS MAX e minimo angolo di banco 25°, oppure rateo di virata 2.15°/sec. (solo per aeromobili CAT C e D);
- b. gradiente minimo di salita (causa ostacoli e per motivi ATC): 486 ft/NM (8%) fino a lasciare i livelli riportati in ciascuna SID.

NOTA

Le procedure sopra indicate non esimono i piloti dal garantire il rispetto delle norme previste dall'Annesso 6 ICAO.

INITIAL CLIMB PROCEDURE RWY 04R/L

Minimum climb gradient does not take in consideration presence of "close-in" obstacles.

After take-off proceed runway heading, then, at 3 NM PIS DME, to be crossed at 700 ft or above, turn left to join the assigned SID.

Adjust climb rate in order to complete left turn at 3000 ft or above (except for SID BEROK 7A), then proceed:

- a. on TR 320°, if cleared via SID BEROK 7A;
- b. on TR 220°, if cleared via SID SPEZI 7A;
- c. on TR 195° if cleared via BETEN 7A; GOVGO 5A or MAREL 8A;
- d. on TR 154° bound to PIS VOR/DME, if cleared via SID ASVOL 5A or GINAR 8A (ATC DISCRETION).

Turn and climb parameters:

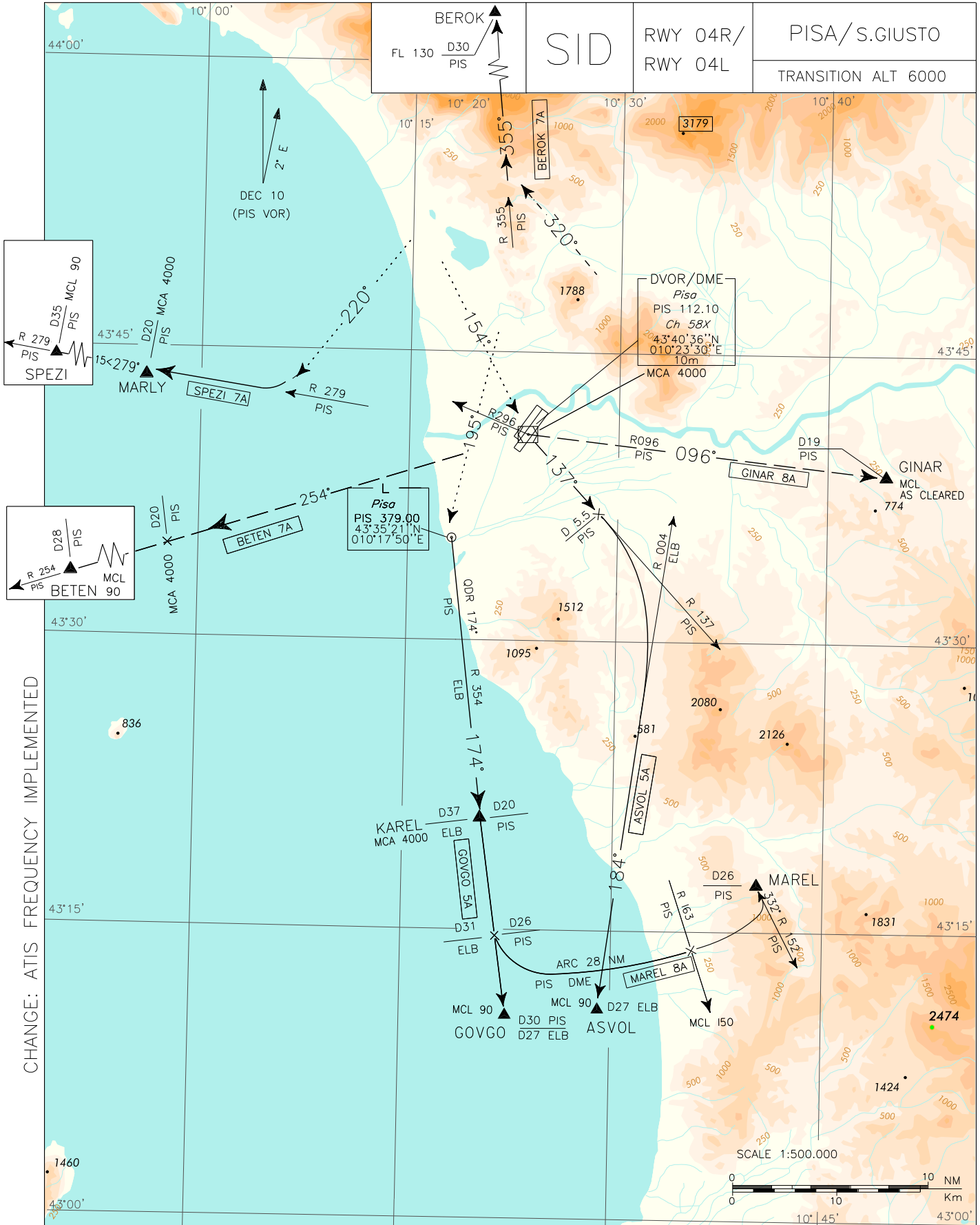
- a. departure turn limited to 230 kt IAS MAX and minimum bank angle 25°, or rate of turn 2.15°/sec. (only for aircraft CAT C and D);
- b. minimum climb gradient (due to obstacles and ATC reasons): 486 ft/NM (8%) until passing levels reported in each SID.

REMARK

The above listed procedures do not exempt pilots from complying with ICAO Annex 6 Standard.

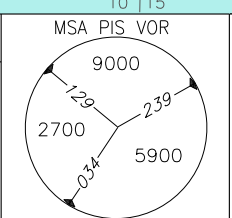
Intenzionalmente bianca

Intentionally left blank



CHANGE: ATIS FREQUENCY IMPLEMENTED

FREQUENCIES	
TWR Pisa TWR	119.105 (122.100)
APP Pisa APP	126.080 (124.280)
ATIS Pisa	130.065
Terminal Information	



NOT TO SCALE

VORTAC
Elba
ELB 114.70
Ch 94X
42°43'51"N
010°23'45"E
423m

LEGEND	
	Initial Climb RWY 04R/04L
	SID
	ATC Discretion
	Not to Scale

DESCRIZIONE DELLE SID RWY 04R/L

Eseguita la procedura di salita iniziale:

MAREL 8A

Lasciare PIS L su QDR 174° (TR 174°) per il punto KAREL (QDR 174° PIS L/20 NM PIS DME o RDL 354/37 NM ELB VORTAC).
A 26 NM PIS DME, virare a sinistra per stabilizzarsi su arco 28 NM PIS DME; attraversando RDL 163 PIS VOR, virare a sinistra su RDL 152 PIS VOR (TR 332°) e procedere per MAREL.

MCA/MCL: KAREL 4000 FT; INT ARC 28 NM PIS DME/RDL 163 PIS VOR FL 150

BETEN 7A (a discrezione ATC)

Procedere per PIS L, attraversando RDL 296 PIS VOR virare a destra per intercettare e seguire RDL 254 PIS VOR (TR 254°) per il punto BETEN (RDL 254/28 NM PIS VOR/DME).

MCA/MCL: RDL 254/20 NM PIS VOR/DME 4000 FT; BETEN FL 90

SPEZI 7A

Intercettare e seguire RDL 279 PIS VOR (TR 279°) per il punto MARLY, quindi SPEZI (RDL 279/35 NM PIS VOR/DME).

MCA/MCL: MARLY (RDL 279/20 NM PIS VOR/DME) 4000 FT; SPEZI FL 90

GOVGO 5A

Lasciare PIS L su QDR 174° (RDL 354 ELB VOR) per GOVGO.

MCA/MCL: KAREL (RDL 354/37 NM ELB VORTAC) 4000 FT; GOVGO: FL 90

ASVOL 5A

Lasciare PIS VOR su RDL 137 (TR 137°) A 5.5 NM PIS DME, virare a destra per intercettare e seguire RDL 004 ELB VOR (TR 184°) per ASVOL.

MCA/MCL: PIS VOR/DME 4000 FT; ASVOL: FL 90

GINAR 8A (a discrezione ATC)

Lasciare PIS VOR su RDL 096 (TR 096°) per il punto GINAR.

MCA/MCL: PIS VOR 4000 FT; GINAR (RDL 096/19NM PIS VOR/DME) as cleared by ATC

BEROK 7A

Intercettare e seguire RDL 355 PIS VOR (TR 355°) per il punto BEROK.

MCL: BEROK FL 130

NOTA

Causa ostacoli e per motivi ATC, minimo gradiente di salita 486 ft/NM (8%) fino a lasciare 4000 FT (FL 90 for SID GOVGO 5A).

SID DESCRIPTION RWY 04R/L

Initial climb procedure executed:

MAREL 8A

Leave PIS L on QDR 174° (TR 174°) bound to KAREL (QDR 174° PIS L/20 NM PIS DME or RDL 354/37 NM ELB VORTAC).
At 26 NM PIS DME, turn left to join arc 28 NM PIS DME; crossing RDL 163 PIS VOR, turn left to join RDL 152 PIS VOR (TR 332°) and proceed bound to MAREL.

BETEN 7A (ATC discretion)

Proceed to PIS L, crossing RDL 296 PIS VOR turn right to join RDL 254 PIS VOR (TR 254°) bound to BETEN (RDL 254/28 NM PIS VOR/DME).

SPEZI 7A

Join RDL 279 PIS VOR (TR 279°) bound to MARLY, then SPEZI (RDL 279/35 NM PIS VOR/DME).

GOVGO 5A

Leave PIS L on QDR 174° (RDL 354 ELB VOR) bound to GOVGO.

ASVOL 5A

Leave PIS VOR on RDL 137 (TR 137°). At 5.5 NM PIS DME, turn right to join RDL 004 ELB VOR (TR 184°) bound to ASVOL.

GINAR 8A (ATC discretion)

Leave PIS VOR on RDL 096 (TR 096°) bound to GINAR.

BEROK 7A

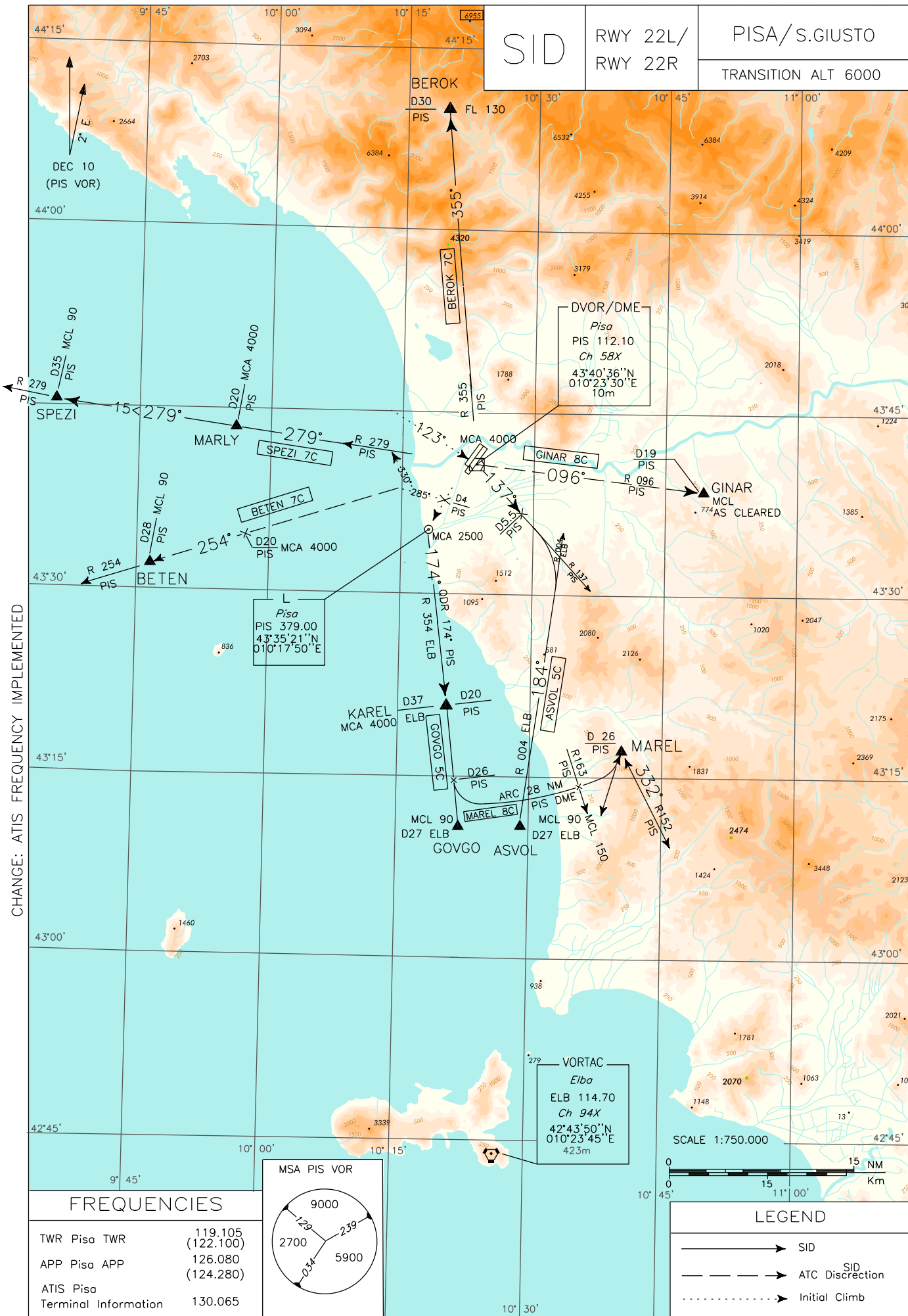
Join RDL 355 PIS VOR (TR 355°) bound to BEROK.

REMARK

Due to obstacles and for ATC reasons, minimum climb gradient 486 ft/NM (8%) until passing 4000 FT (FL 90 for SID GOVGO 5A).

Intenzionalmente bianca

Intentionally left blank



Eseguita la procedura di salita iniziale:

SPEZI 7C

Intercettare e seguire RDL 279 PIS VOR (TR 279°) per il punto MARLY, quindi SPEZI (RDL 279/35NM PIS VOR/DME).

Initial climb procedure executed:

SPEZI 7C

Join RDL 279 PIS VOR (TR 279°) bound to MARLY, then SPEZI (RDL 279/35NM PIS VOR/DME).

MCA/MCL: MARLY 4000 FT; SPEZI FL 90

GOVGO 5C

Lasciare PIS L su QDR 174° (RDL 354 ELB VOR) per GOVGO.

GOVGO 5C

Leave PIS L on QDR 174° (RDL 354 ELB VOR) bound to GOVGO.

MCA/MCL: KAREL (RDL 354/37NM ELB VORTAC) 4000 FT; GOVGO: FL 90

ASVOL 5C

Lasciare PIS VOR su RDL 137 (TR137°). A 5.5 NM PIS DME, virare a destra per intercettare e seguire RDL 004-ELB VOR (TR 184°) per ASVOL.

ASVOL 5C

Leave PIS VOR on RDL 137 (TR 137°). At 5.5 NM PIS DME, turn right to join RDL 004 ELB VOR (TR 184°) bound to ASVOL.

MCA/MCL: PIS VOR/DME 4000 FT; ASVOL FL 90

MAREL 8C

Lasciare PIS L su QDR 174° (RDL 354 ELB VOR). A 26 NM PIS DME virare a sinistra per stabilizzarsi su arco 28 NM PIS DME; attraversando RDL 163 PIS VOR, virare a sinistra per intercettare e seguire RDL 152 PIS VOR (TR 332°) per MAREL.

MAREL 8C

Leave PIS L on QDR 174° (RDL 354 ELB VOR). At 26 NM PIS DME turn left to join arc 28 NM PIS DME; crossing RDL 163 PIS VOR, turn left to join RDL 152 PIS VOR (TR 332°) bound to MAREL.

MCA/MCL: KAREL 4000 FT; INT ARC 28 NM PIS DME / RDL 163 PIS VOR FL 150

GINAR 8C (a discrezione ATC)

Lasciare PIS VOR su RDL 096 (TR 096°) per il punto GINAR.

GINAR 8C (ATC discretion)

Leave PIS VOR on RDL 096 (TR 096°) bound to GINAR.

MCA/MCL: PIS VOR/DME 4000 FT; GINAR (RDL 096/19 NM PIS VOR/DME) as cleared by ATC

BETEN 7C (a discrezione ATC)

Intercettare e seguire RDL 254 PIS VOR (TR 254°) per il punto BETEN (RDL 254/28 NM PIS VOR/DME).

BETEN 7C (ATC discretion)

Join RDL 254 PIS VOR (TR 254°) bound to BETEN (RDL 254/28 NM PIS VOR/DME).

RDL 254/20 NM PIS VOR/DME 4000 FT; BETEN FL 90

BEROK 7C

Lasciare PIS VOR su RDL 355 (TR 355°) per il punto BEROK (RDL 355/30 NM PIS VOR/DME).

BEROK 7C

Leave PIS VOR on RDL 355 (TR 355°) bound to BEROK (RDL 355/30 NM PIS VOR/DME).

MCA/MCL: PIS VOR/DME 4000 FT; BEROK FL 130

NOTA

Causa ostacoli e per motivi ATC, gradiente minimo di salita 303 ft/NM (5%) fino a lasciare:

- 3000 FT per le SID GOVGO 5C, ASVOL 5C GINAR 8C e SPEZI 7C;
- FL 90 per le SID BETEN 7C e BEROK 7C;
- FL 150 per la SID MAREL 8C.

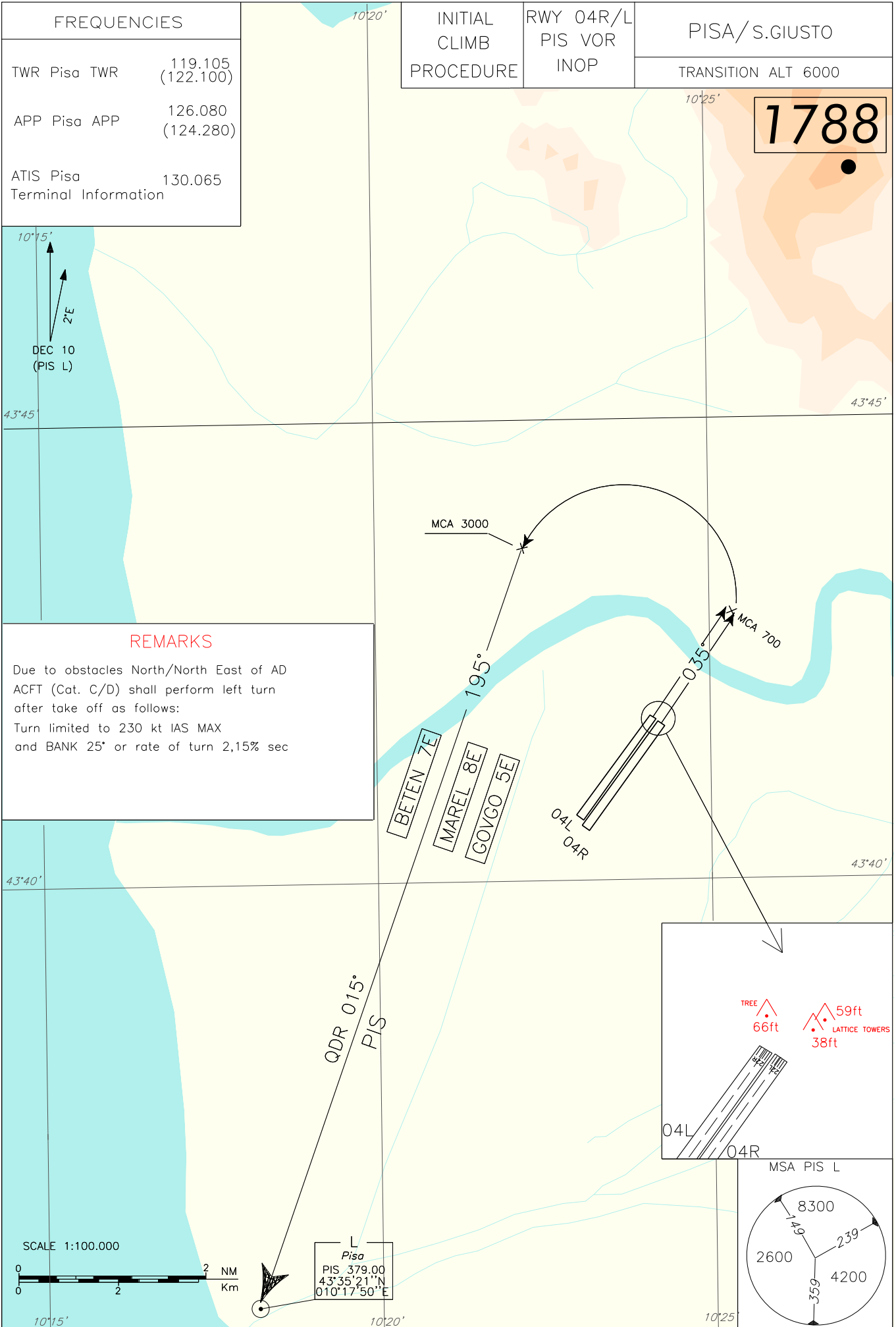
REMARK

Due to obstacles and for ATC reasons, minimum climb gradient 303 ft/NM (5%) until passing:

- 3000 FT for SID GOVGO 5C, ASVOL 5C, GINAR 8C and SPEZI 7C;
- FL 90 for SID BETEN 7C and BEROK 7C;
- FL 150 for SID MAREL 8C.

Intenzionalmente bianca

Intentionally left blank



CHANGE: ATIS FREQUENCY IMPLEMENTED

PROCEDURA DI SALITA INIZIALE RWY 04R/L

Il gradiente minimo di salita non prende in considerazione la presenza di ostacoli "close-in".

Dopo il decollo, procedere con prua pista, attraversando 700 ft virare a sinistra su TR 195° (QDR 015° PIS L), adottando un rateo di salita atto a completare la virata a 3000 ft o al di sopra.

Proseguire fino a PIS L, quindi:

- a. lasciare PIS L su QDR 264° PIS L, se autorizzati alla SID BETEN 7E;
- b. lasciare PIS L su QDR 174° PIS L, se autorizzati alle SID MAREL 8E e GOVGO 5E.

Parametri di virata e salita:

- a. virata in partenza limitata a 230 kt IAS MAX e minimo angolo di banco 25°, oppure rateo di virata 2.15°/sec. (solo per aeromobili CAT C e D);
- b. gradiente minimo di salita (causa ostacoli e per motivi ATC): 486 ft/NM (8%) fino a lasciare i livelli riportati in ciascuna SID.

NOTA

Le procedure sopra indicate non esimono i piloti dal garantire il rispetto delle norme previste dall'annesso 6 ICAO.

INITIAL CLIMB PROCEDURE RWY 04R/L

Minimum climb gradient does not take in consideration presence of "close-in" obstacles.

After take-off proceed runway heading until passing 700 ft, then turn left on TR 195° (QDR 015° PIS L), adjusting climb rate in order to complete the turn at 3000 ft or above.

Proceed bound to PIS L, then:

- a. leave PIS L on QDR 264° PIS L, if cleared for SID BETEN 7E;
- b. leave PIS L on QDR 174° PIS L, if cleared for SID MAREL 8E or GOVGO 5E.

Turn and climb parameters:

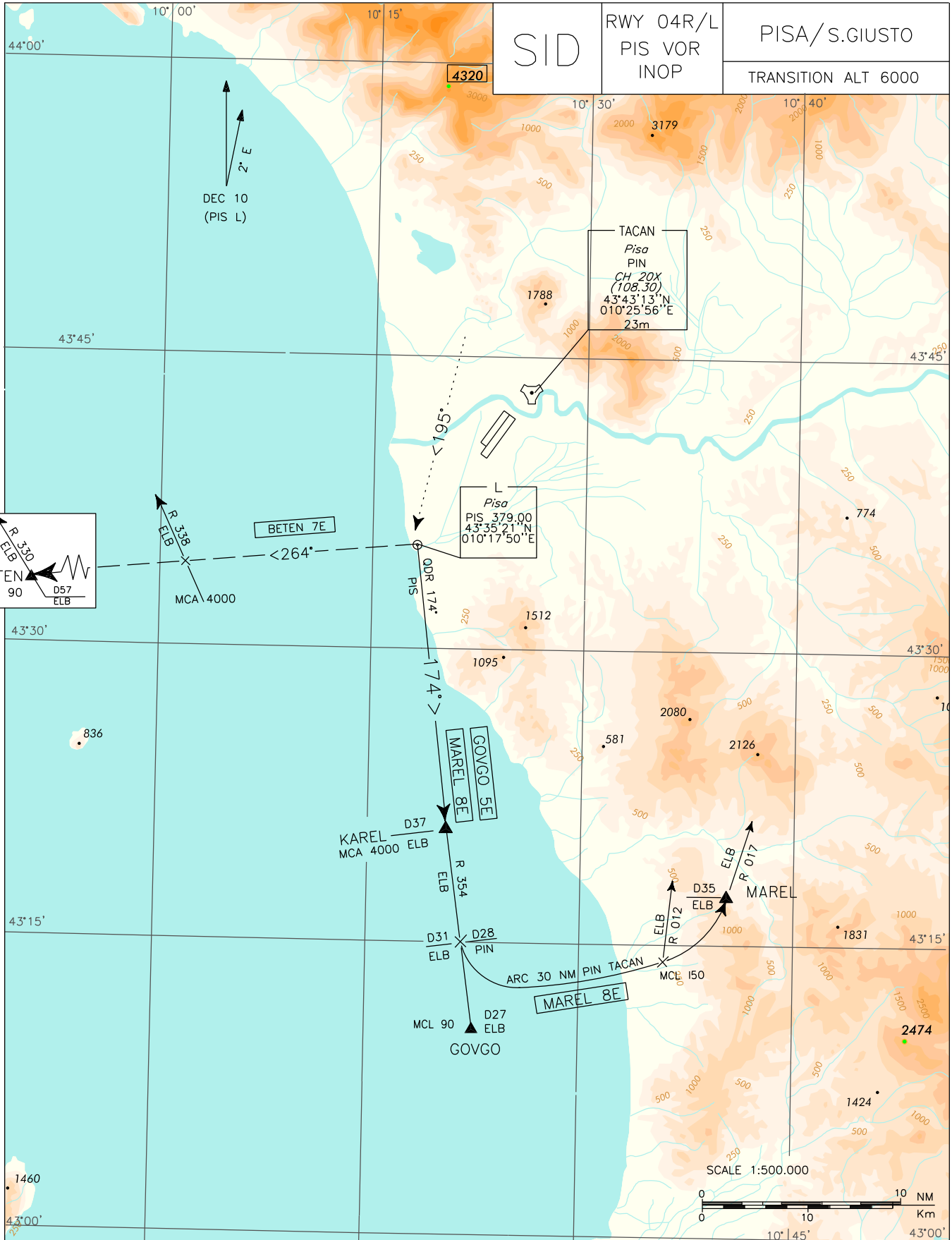
- a. departure turn limited to 230 kt IAS MAX and minimum bank angle 25°, or rate of turn 2.15°/sec. (only for aircraft CAT C and D);
- b. minimum climb gradient (due to obstacles and ATC reasons): 486 ft/NM (8%) until passing levels reported in each SID.

REMARK

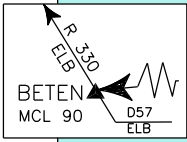
The above listed procedures do not exempt pilots from complying with ICAO Annex 6 Standard.

Intenzionalmente bianca

Intentionally left blank

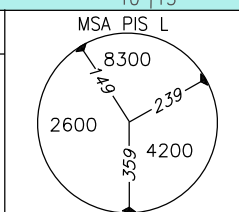


SID	RWY 04R/L PIS VOR INOP	PISA/S.GIUSTO
	TRANSITION ALT 6000	



CHANGE: ATIS FREQUENCY IMPLEMENTED

FREQUENCIES		
TWR	Pisa TWR	119.105 (122.100)
APP	Pisa APP	126.080 (124.280)
ATIS	Pisa Terminal Information	130.065



LEGEND	
	Initial Climb RWY 04R/04L
	SID
	ATC Discretion
	Not to Scale

DESCRIZIONE DELLE SID RWY 04R/L

Eseguita la procedura di salita iniziale:

MAREL 8E

Lasciare PIS L su QDR 174° (RDL 354 ELB VOR) per il punto KAREL (QDR 174° PIS L/37 NM ELB TACAN o RDL 354/37 NM ELB VORTAC).

A 28 NM PIN DME (TACAN) o 31 NM ELB TACAN, virare a sinistra per stabilizzarsi su ARCO 30 NM PIN DME (TACAN); attraversando RDL 012 ELB VOR, virare a sinistra per intercettare e seguire RDL 017 ELB VOR (TR 017°) e procedere per MAREL.

MCA/MCL: KAREL 4000 FT; INT ARC 30 NM PIN DME (TACAN) / RDL 012 ELB VOR: FL 150

BETEN 7E (a discrezione ATC)

Lasciare PIS L, virando a destra su QDR 264° PIS L, e proseguire fino al punto BETEN (RDL 330/57 NM ELB VORTAC).

MCA/MCL: INT QDR 264° PIS L/RDL 338 ELB VORTAC: 4000 FT; BETEN: FL 90

GOVGO 5E

Lasciare PIS L su QDR 174° (RDL 354 ELB VOR) per il punto GOVGO.

MCA/MCL: KAREL 4000 FT; GOVGO FL 90

NOTA

Causa ostacoli e per motivi ATC, minimo gradiente di salita 486 ft/NM (8%) fino a lasciare 4000 ft.

SID DESCRIPTION RWY 04R/L

Initial climb procedure executed:

MAREL 8E

Leave PIS L on QDR 174° (RDL 354 ELB VOR) bound to KAREL (QDR 174° PIS L/37 NM ELB TACAN or RDL 354/37 NM ELB VORTAC).

At 28 NM PIN DME (TACAN) or 31 NM ELB TACAN, turn left to join ARC 30 NM PIN DME (TACAN); crossing RDL 012 ELB VOR turn left to join RDL 017 ELB VOR (TR 017°) and proceed bound to MAREL.

BETEN 7E (ATC discretion)

Leave PIS L turning right on QDR 264° PIS L bound to BETEN (RDL 330/57 NM ELB VORTAC).

GOVGO 5E

Leave PIS L on QDR 174° (RDL 354 ELB VOR) bound to GOVGO.

REMARK

Due to obstacles and for ATC reasons, minimum climb gradient 486 ft/NM (8%) until passing 4000 ft.

Intenzionalmente bianca

Intentionally left blank