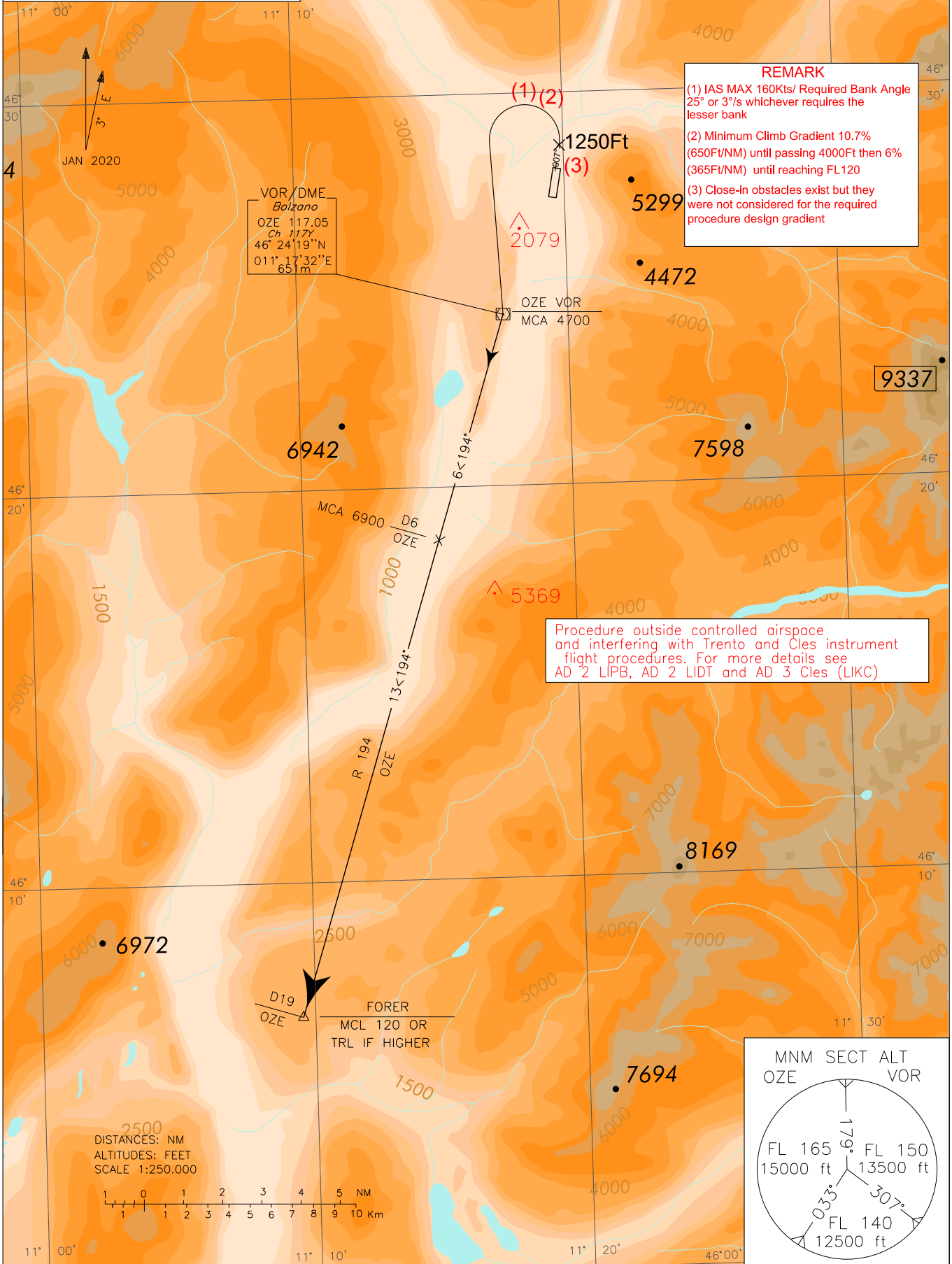


FREQUENCIES	
AFIS Bolzano Aerodrome Info	120.600
ACS Padova Radar	120.725 125.900
FIS Padova Info	124.150

INITIAL CLIMB PROCEDURES	RWY 01 Cat A/B/C	BOLZANO
		TRANSITION ALT 10000

NOT STANDARD ICAO

CHANGE: CLES ICAO CODE ADDED



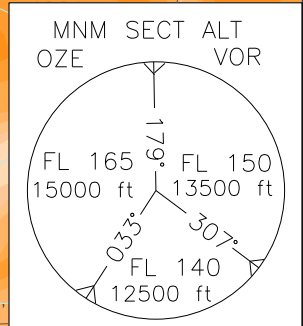
REMARK

(1) IAS MAX 160Kts/ Required Bank Angle 25° or 3°/s whichever requires the lesser bank

(2) Minimum Climb Gradient 10.7% (650Ft/NM) until passing 4000Ft then 6% (365Ft/NM) until reaching FL120

(3) Close-in obstacles exist but they were not considered for the required procedure design gradient

Procedure outside controlled airspace and interfering with Trento and Cles instrument flight procedures. For more details see AD 2 LIPB, AD 2 LIDT and AD 3 Cles (LIK)



PROCEDURE DI SALITA INIZIALE

Dopo il decollo continuare prua pista fino ad attraversare 1250 ft, quindi virare a sinistra (IAS Max 160Kts ed Angolo di Banco 25° o rateo di virata 3°/s quale richiede banco inferiore) diretti ad OZE VOR. Su OZE VOR virare a destra (IAS MAX 200Kts) per intercettare RDL 194 OZE VOR diretti al FORER.

Gradiente minimo di salita (PDG) 10.7% (650 ft/NM) fino ad attraversare 4000 ft quindi 6% (365 ft/NM) fino a raggiungere FL 120.

Note

- (1) Virata prima della DER non consentita
- (2) Presenti ostacoli close-in che non sono stati considerati nella determinazione del gradiente di salita richiesto

INITIAL CLIMB PROCEDURES

Continue RWY heading until passing 1250 ft then turn left (IAS MAX 160Kts Bank Angle 25° or rate of turn 3°/s whichever requires the lesser bank) bound to OZE VOR. Over OZE VOR turn right (IAS MAX 200Kts) to join RDL 194 OZE VOR bound to FORER.

Minimum climb gradient (PDG) 10.7% (650 ft/NM) until passing 4000 ft then 6% (365 ft/NM) until reaching FL120.

Remarks

- (1) Turn before DER not allowed
- (2) Close-in obstacles exist but they were not considered for the required procedure design gradient

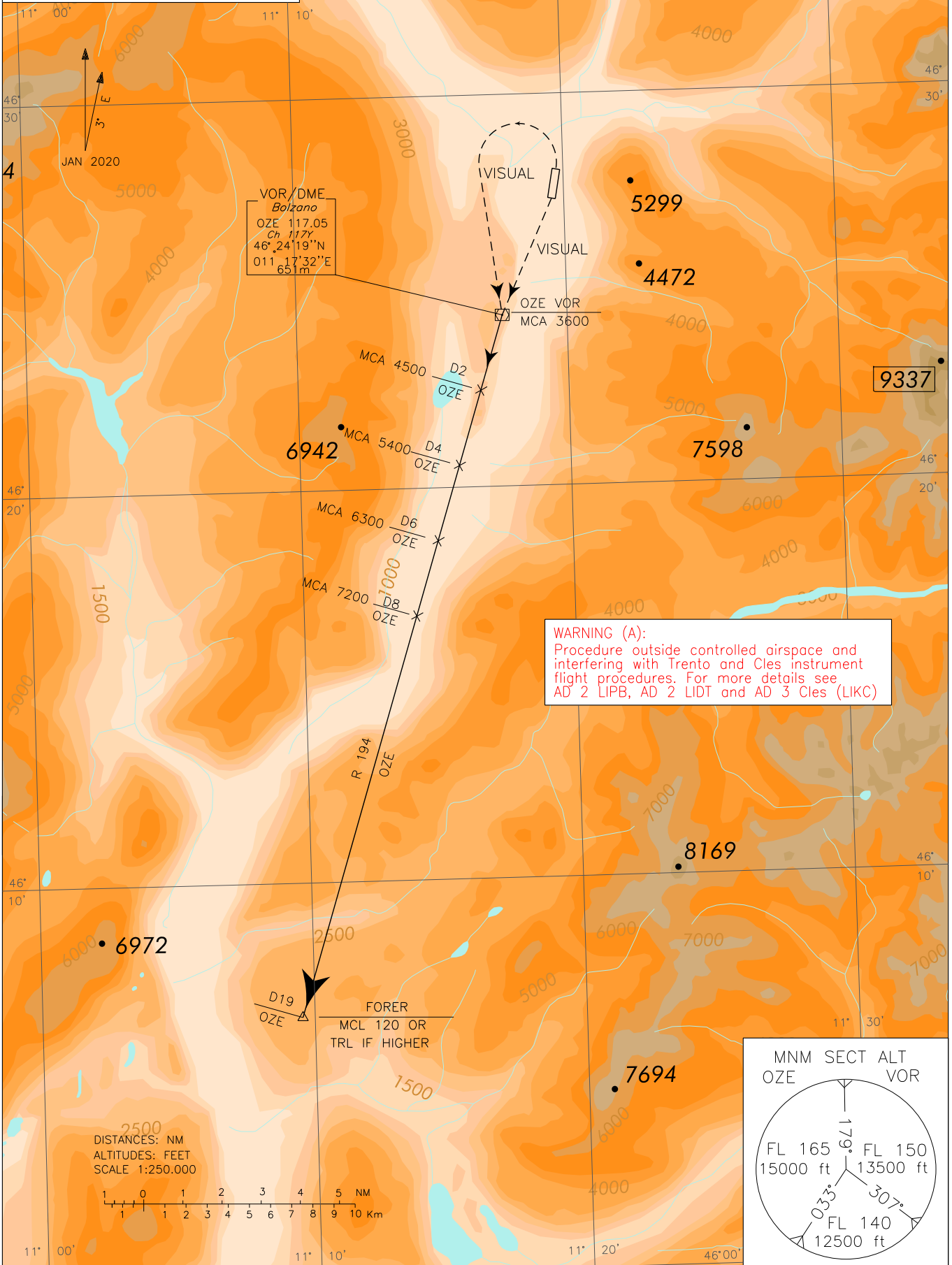
MCA/MCL: OZE VOR: 4700FT; RDL194 OZE VOR/6NM OZE DME: 6900FT;
FORER: FL 120 o/or TRL se più alto/if higher

Padova ACC darà un'autorizzazione più dettagliata dopo il punto FORER.

Intenzionalmente bianca

Intentionally left blank

FREQUENCIES		INITIAL CLIMB PROCEDURES	RWY $\frac{01}{19}$	BOLZANO	
AFIS Bolzano	120.600			TRANSITION ALT 10000	
Aerodrome Info					
ACS Padova Radar	120.725				
FIS Padova Info	124.150				



PROCEDURE DI SALITA INIZIALE

A causa di ostacoli in prossimità dell'aeroporto, i decolli da RWY 01 e da RWY 19 dovranno avvenire in condizioni di volo a vista (Visual Conditions) fino a OZE VOR/DME, da raggiungere a 3600 ft o al di sopra.

Quindi proseguire su RDL 194 OZE VOR per il punto FORER.

E' responsabilità del pilota la separazione dagli ostacoli e dal terreno durante la fase iniziale di salita in "visual".

Minime meteo aeroportuali:

- ceiling : 3500 ft AMSL, 2700 ft AGL;
- visibilità: 5 km

Gradiente minimo di salita (PDG) 450 ft/NM (7,4%) a partire da OZE VOR e fino a raggiungere FL 120.

MCA/MCL: OZE VOR 3600FT; RDL194 OZE /2NM 4500FT; RDL194 OZE/4NM 5400FT;
RDL 194 OZE/6NM 6300FT; RDL194 OZE/8NM 7200FT; FORER FL 120 o/or TRL se più alto/if higher

Padova ACC darà un'autorizzazione più dettagliata dopo il punto FORER.

Nota: le traiettorie di volo indicate sulla cartina delle procedure di salita iniziale fino ad OZE VOR/DME non hanno un significato operativo, trattandosi di un elemento esclusivamente grafico per indicare quella parte del volo da effettuare a vista.

INITIAL CLIMB PROCEDURES

Due to obstacles in the vicinity of the aerodrome, take offs from RWY 01 or from RWY 19 must be performed under Visual Conditions only, until OZE VOR/DME to be reached at 3600 ft or above.

Then follow RDL 194 OZE VOR towards FORER point.

Obstacles separation and terrain clearance are pilot's responsibility during the initial visual climb out phase.

Aerodrome meteorological minima:

- ceiling: 3500 ft AMSL, 2700 ft AGL;
- visibility: 5 km

Minimum climb gradient (PDG) 450 ft/NM (7,4%) from OZE VOR until reaching FL 120.

Padova ACC will issue detailed ATC clearance after FORER point.

Remark: flight paths showed on the map of the initial climb procedures until OZE VOR/DME do not have an operational meaning, they have to be regarded as a graphical way to highlight the visual part of the flight.

Intenzionalmente bianca

Intentionally left blank

SID

BOLZANO

TRANSITION ALT 10.000

FREQUENCIES

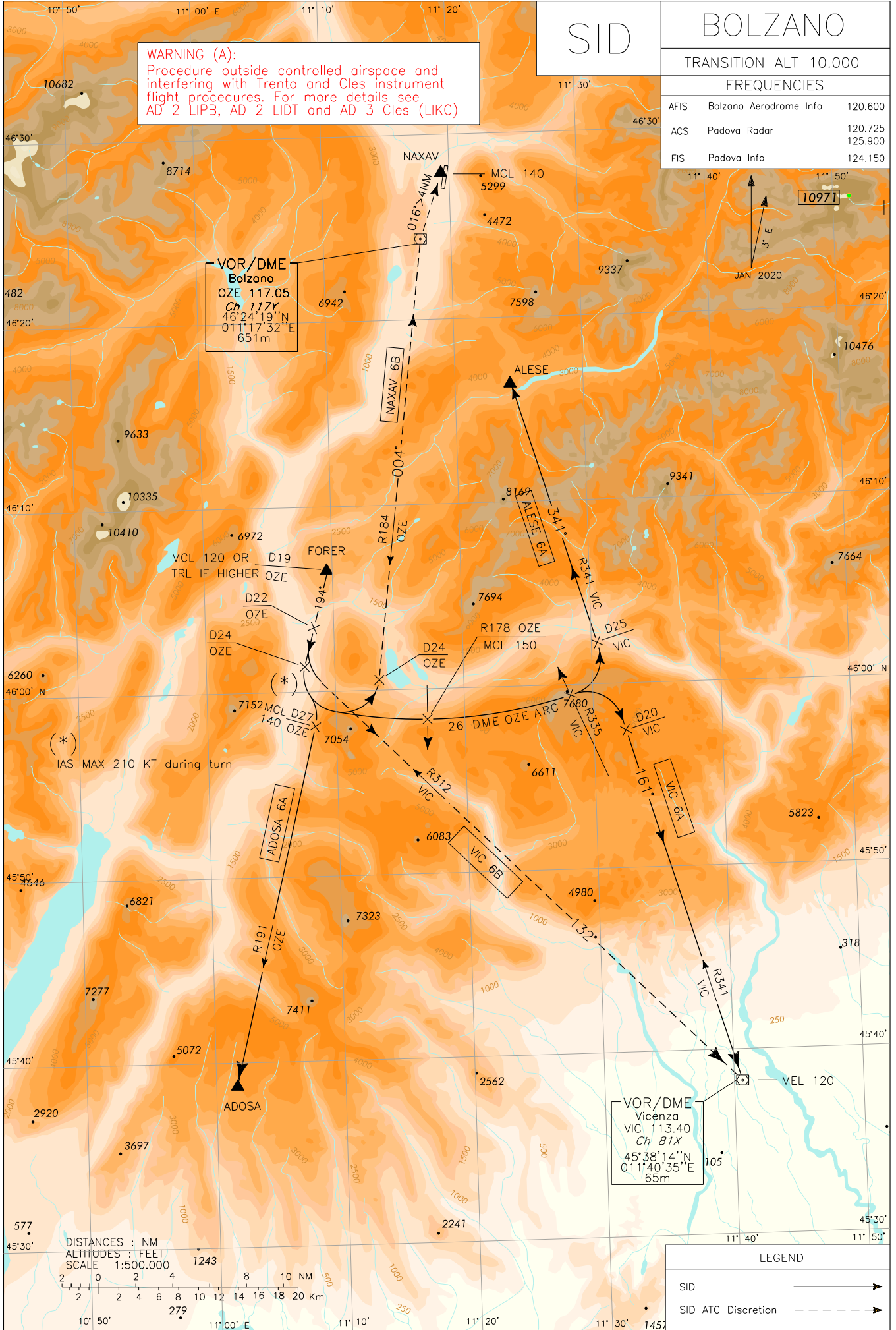
AFIS	Bolzano Aerodrome Info	120.600
ACS	Padova Radar	120.725 125.900
FIS	Padova Info	124.150

WARNING (A):
 Procedure outside controlled airspace and interfering with Trento and Cles instrument flight procedures. For more details see AD 2 LIPB, AD 2 LIDT and AD 3 Cles (LIKC)

VOR/DME
 Bolzano
 OZE 117.05
 Ch 117Y
 46°24'19"N
 011°17'32"E
 651m

VOR/DME
 Vicenza
 VIC 113.40
 Ch 81X
 45°38'14"N
 011°40'35"E
 65m

CHANGE: CLES ICAO CODE ADDED



DESCRIZIONE SID

Eseguita la procedura si salita iniziale:

SID DESCRIPTION

Initial climb procedure executed:

ADOSA 6A

Continuare su RDL 194 OZE VOR/DME.
A 24 NM da OZE VOR/DME virare a sinistra per intercettare RDL 191 OZE VOR/DME per ADOSA.

ADOSA 6A

Continue on RDL 194 OZE VOR/DME.
At 24 NM OZE VOR/DME turn left to intercept RDL 191 OZE VOR/DME inbound to ADOSA.

MCA/MCL: FORER FL 120 o/or TRL se più alto/if higher; RDL 191/27 NM OZE VOR/DME FL 140

ALESE 6A

Continuare su RDL 194 OZE VOR/DME .
A 24 NM da OZE VOR/DME virare a sinistra per intercettare e seguire ARCO di 26 NM OZE DME.
Attraversando RDL 335 VIC VOR/DME virare a sinistra su rotta 341° per ALESE (RDL 341 VIC VOR/DME).

ALESE 6A

Continue on RDL 194 OZE VOR/DME.
At 24 NM OZE VOR/DME turn left to join 26 NM ARC OZE DME.
Crossing RDL 335 VIC VOR/DME turn left on track 341° inbound to ALESE (RDL 341 VIC VOR/DME).

MCA/MCL: FORER FL 120 o/or TRL se più alto/if higher; RDL 178 OZE VOR/DME FL 150

NAXAV 6B (A Discrezione ATC)

Continuare su RDL 194 OZE VOR/DME. A 24 NM da OZE VOR/DME virare a sinistra per intercettare RDL 184 OZE VOR/DME. Dopo OZE VOR/DME procedere su rotta 016° per NAXAV.

NAXAV 6B (ATC Discretion)

Continue on RDL 194 OZE VOR/DME. At 24 NM OZE VOR/DME turn left to join RDL 184 OZE VOR/DME. After OZE VOR/DME proceed on track 016° to NAXAV.

MCA/MCL: FORER FL 120 o/or TRL se più alto/if higher; NAXAV FL 140

VIC 6A

Continuare su RDL 194 OZE VOR/DME.
A 24 NM da OZE VOR/DME virare a sinistra per intercettare e seguire ARCO di 26NM OZE DME.
Attraversando RDL 335 VIC VOR/DME virare a destra per RDL 341 VIC VOR/DME.

VIC 6A

Continue on RDL 194 OZE VOR/DME.
At 24 NM OZE VOR/DME turn left to join 26 NM ARC OZE DME.
Crossing RDL 335 VIC VOR/DME turn right on RDL 341 VIC VOR/DME.

MCA/MCL: FORER FL 120 o/or TRL se più alto/if higher; RDL 178 OZE VOR/DME FL 150

VIC 6B (A Discrezione ATC)

Continuare su RDL 194 OZE VOR/DME.
A 22 NM da OZE VOR/DME virare a sinistra per intercettare e seguire RDL 312 VIC VOR/DME.

VIC 6B (ATC Discretion)

Continue on RDL 194 OZE VOR/DME.
At 22 NM OZE VOR/DME turn left to join RDL 312 VIC VOR/DME.

MCA/MCL: FORER FL 120 o/or TRL se più alto/if higher

Intenzionalmente bianca

Intentionally left blank