

SCALE 1:250.000



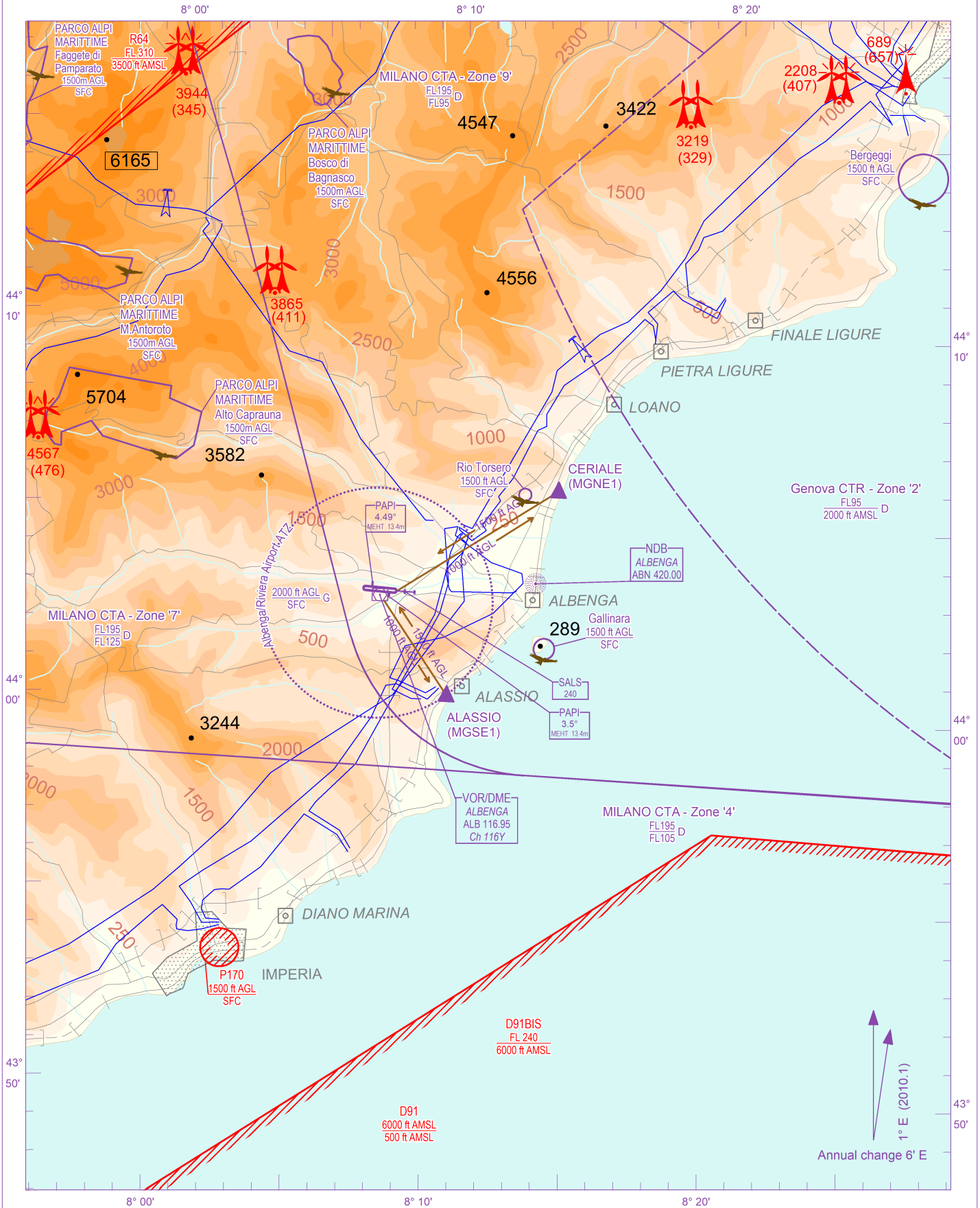
FIS Milano Information 128.925  
 APP Genova APP 119.600  
 APP Genova Radar 119.600 (119.850)  
 AFIS Albenga Aerodrome INFO 123.850

AD ELEV  
 149

L  
 I  
 M  
 G

ALBENGA/RIVIERA AIRPORT

CHANGE: NATURAL PARK 'PARCO ALPI MARITTIME' NEW PROTECTED AREAS

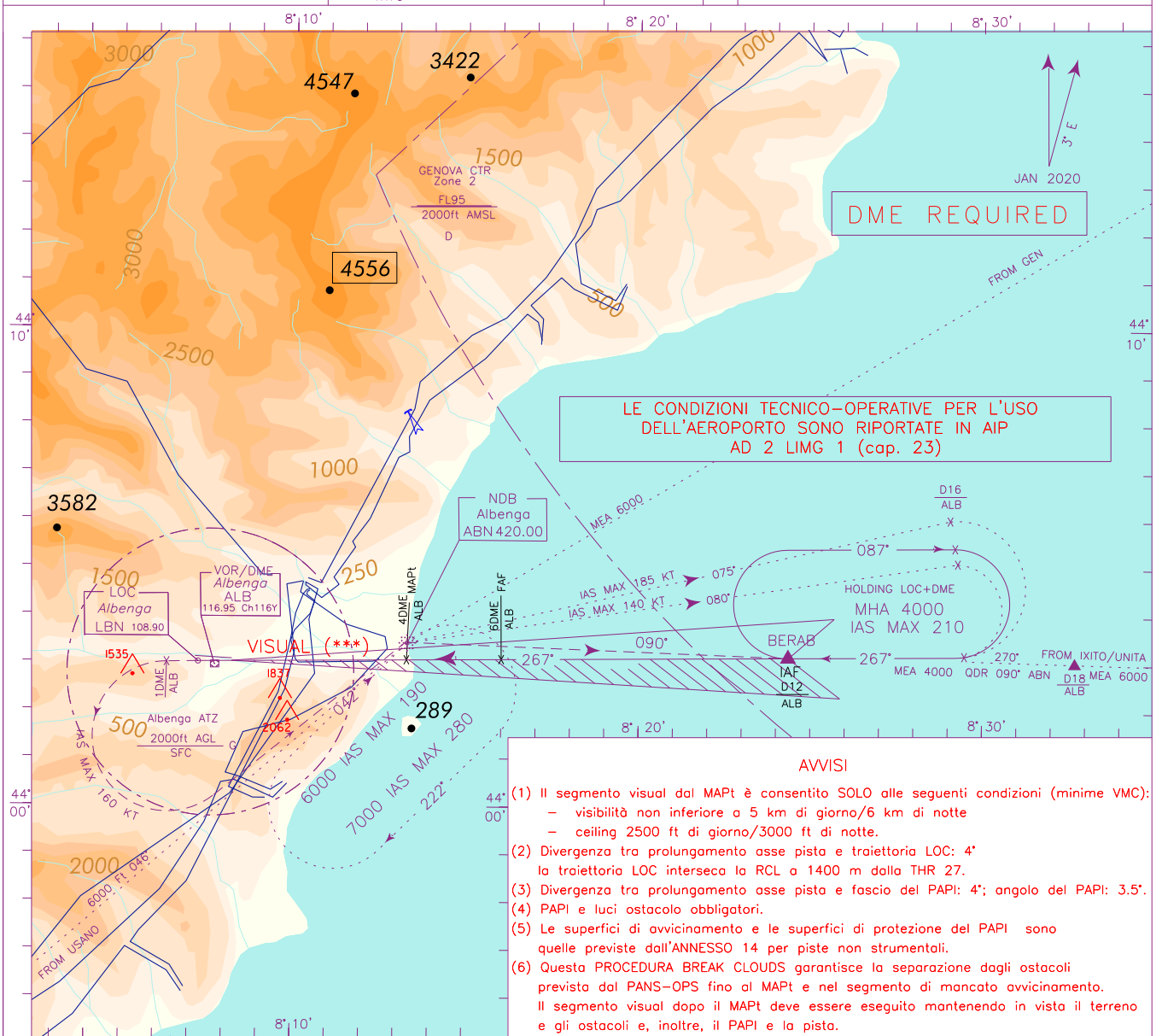


AIRSPACE CLASSIFICATION See AIP ENR 1.4
TRANSITION ALT 7000 FT
ELEV AND ALT IN FT IF NOT OTHERWISE INDICATED

REMARK

WARNING

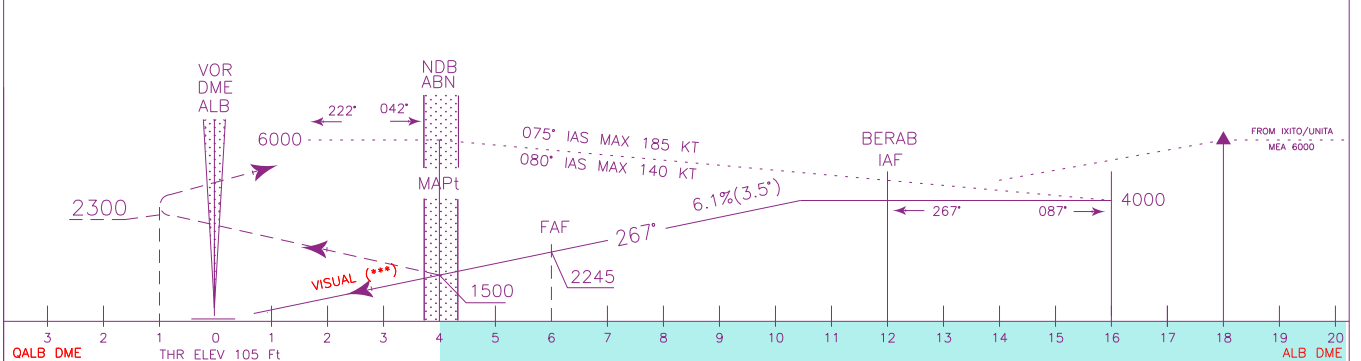
DISTANCES : NM ALTITUDES : ft SCALE 1:250.000 	FIS Milano Information 128.925 APP Genova APP/Radar 119.600 (119.850) AFIS Albenga Aerodrome 123.850 Info	AD ELEV 149	<b>ALBENGA/RIVIERA AIRPORT</b> LOC RWY 27 CAT A-B-C
---	---	----------------	---



CHANGE: MAG VAR UPDATED


- AVVISI**
- (1) Il segmento visual dal MAPt è consentito SOLO alle seguenti condizioni (minime VMC):
    - visibilità non inferiore a 5 km di giorno/6 km di notte
    - ceiling 2500 ft di giorno/3000 ft di notte.
  - (2) Divergenza tra prolungamento asse pista e traiettoria LOC: 4°  
la traiettoria LOC interseca la RCL a 1400 m dalla THR 27.
  - (3) Divergenza tra prolungamento asse pista e fascio del PAPI: 4°; angolo del PAPI: 3.5°.
  - (4) PAPI e luci ostacolo obbligatori.
  - (5) Le superfici di avvicinamento e le superfici di protezione del PAPI sono quelle previste dall'ANNESSO 14 per piste non strumentali.
  - (6) Questa PROCEDURA BREAK CLOUDS garantisce la separazione dagli ostacoli prevista dal PANS-OPS fino al MAPt e nel segmento di mancato avvicinamento. Il segmento visual dopo il MAPt deve essere eseguito mantenendo in vista il terreno e gli ostacoli e, inoltre, il PAPI e la pista.

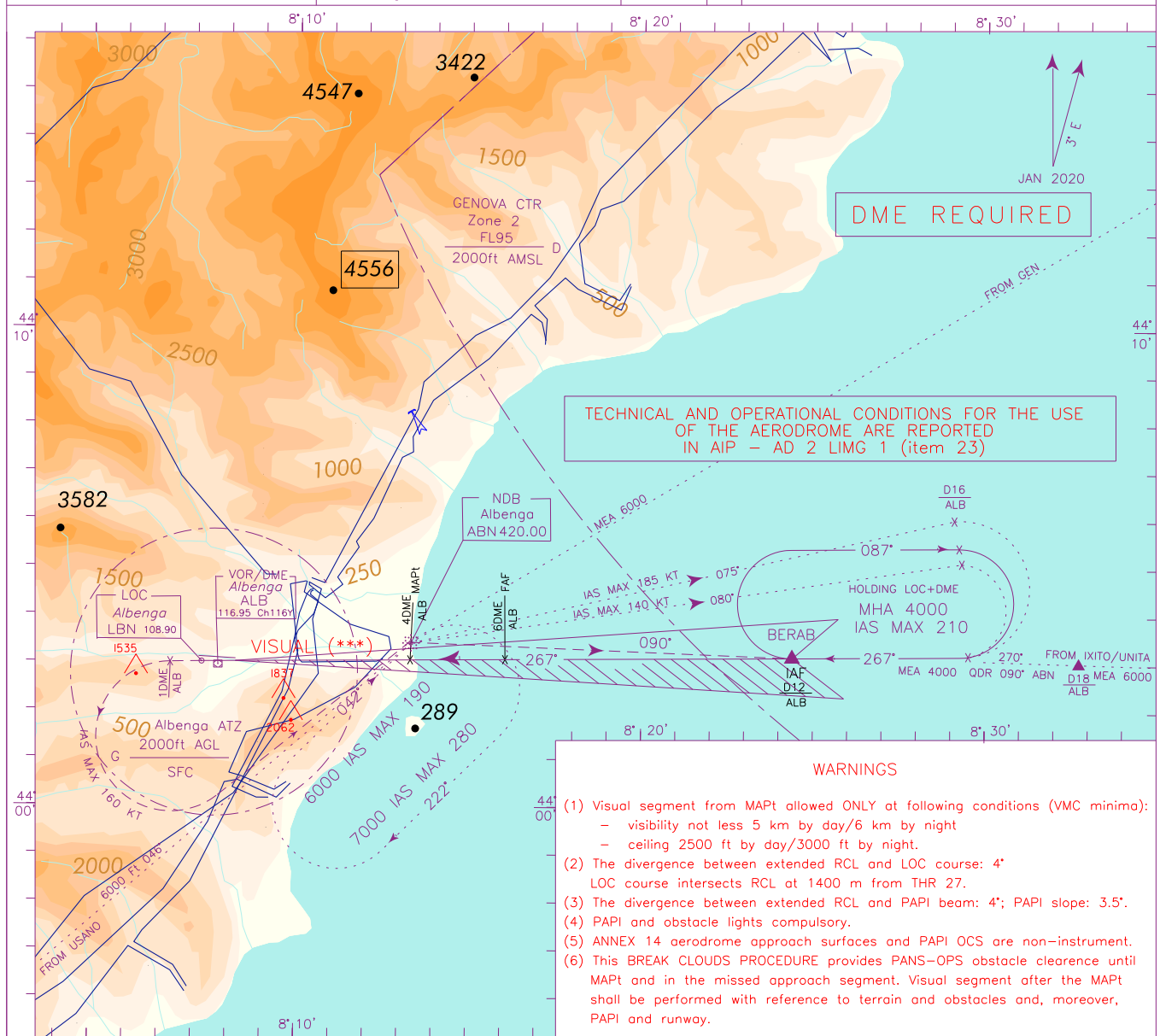
TRANSITION ALT 7000    MANGATO AVVICINAMENTO: Procedere su rotta 267° salendo a 4000 ft. A 1 NM ALB DME dopo il campo, da raggiungere a 2300 ft o al di sopra, virare a sinistra per ABN NDB (IAS MAX 160 kt) quindi procedere su rotta 090° (QDR 090° ABN NDB) per BERAB.



STRAIGHT IN APPROACH		M.A. CLIMB GRADIENT 5%	A			B			C			TIMING NON CONSENTITO PER DEFINIRE IL MAPt (*)	GS	FT PER MIN	FAF-MAPt (*) TIMING	MAPt-THR (*) TIMING	DME ALB	ALT (HGT)	MNM SECT ALT			
			1500 (1395)			1800 (1695)			ABN	NDB												
CIRCLING	LOC	M.A. CLIMB GRADIENT 2.5%	NON CONSENTITO (**)			NON CONSENTITO (**)			NON CONSENTITO (**)			CIRCUITO DI TRAFFICO PER RWY 09 CONSENTITO SOLO DI GIORNO E A NORD DEL CAMPO ALLA ALTITUDINE MINIMA DI 1850 FT (***)			80	495	1 : 30	2 : 43	6	2245 (2140)		
	DME		NON CONSENTITO (**)			NON CONSENTITO (**)			NON CONSENTITO (**)			100	619	1 : 12	2 : 11	5	1875 (1770)					
			NON CONSENTITO (**)			NON CONSENTITO (**)			NON CONSENTITO (**)			120	743	1 : 00	1 : 49	4	1500 (1395)					
			NON CONSENTITO (**)			NON CONSENTITO (**)			NON CONSENTITO (**)			140	866	0 : 51	1 : 33	3	1125 (1020)					
			NON CONSENTITO (**)			NON CONSENTITO (**)			NON CONSENTITO (**)			160	990	0 : 45	1 : 22	2	750 (645)					

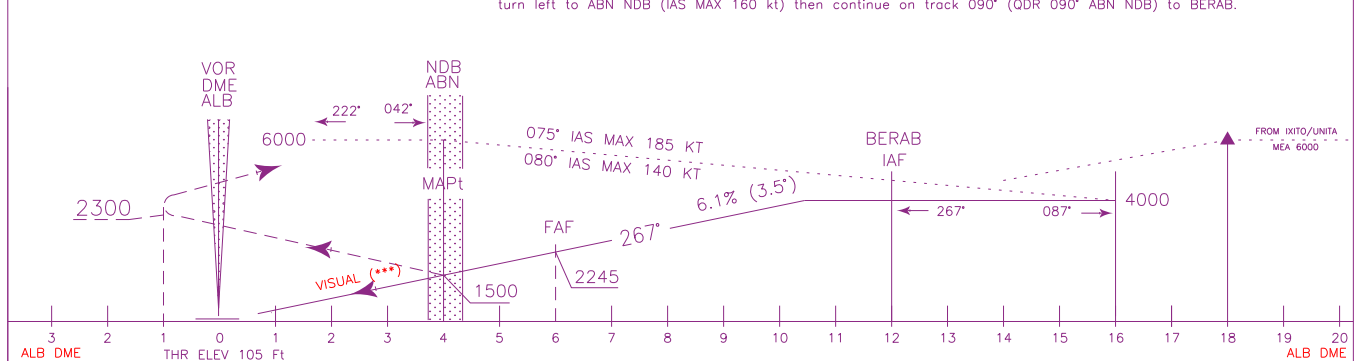
<b>FIX/POINT</b>	<b>Coordinates (WGS84)</b>
IAF (ABN NDB)	44°03'22"N 008°13'16"E
IAF (BERAB)	44°03'03"N 008°24'19"E
FAF	44°03'00.2"N 008°15'58.5"E
MAPt	44°02'59.2"N 008°13'12.1"E

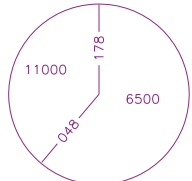
DISTANCES : NM ALTITUDES : ft SCALE 1:250.000 	FIS Milano Information 128.925 APP Genova APP/Radar 119.600 (119.850) AFIS Albenga Aerodrome Info 123.850	AD ELEV 149	<div style="display: flex; align-items: center;"> <div style="writing-mode: vertical-rl; transform: rotate(180deg); font-weight: bold; margin-right: 5px;">L I M G</div> <div style="text-align: center;"> <h2 style="margin: 0;">ALBENGA/RIVIERA AIRPORT</h2> <h3 style="margin: 0;">LOC RWY 27</h3> <p style="margin: 0;">CAT A-B-C</p> </div> </div>
--	---	-------------	---



CHANGE: MAG VAR UPDATED

TRANSITION ALT 7000 MISSED APPROACH: Proceed on track 267° climbing to 4000 ft. At 1 NM ALB DME after the field, to be reached at 2300 ft or above, turn left to ABN NDB (IAS MAX 160 kt) then continue on track 090° (QDR 090° ABN NDB) to BERAB.



OCA(OCH)		A	B	C	TIMING NOT ALLOWED FOR DEFINING MAPt (*)	GS	FT PER MIN	FAF-MAPt		MAPt-THR		DME ALB	ALT (HGT)	MNM SECT ALT	
								2 NM (*) TIMING	3.63 NM (*) TIMING	2 NM (*) TIMING	3.63 NM (*) TIMING			ABN	NDB
STRAIGHT IN APPROACH	LOC	M.A. CLIMB GRADIENT 5%	1500 (1395)		TRAFFIC CIRCUIT FOR RWY 09 ALLOWED ONLY DURING DAYLIGHT AND NORTH OF THE FIELD AT MINIMUM ALTITUDE OF 1850 FT (***)	80	495	1 : 30	2 : 43	6	2245 (2140)				
	DME		M.A. CLIMB GRADIENT 2.5%	1800 (1695)		100	619	1 : 12	2 : 11	5	1875 (1770)				
						120	743	1 : 00	1 : 49	4	1500 (1395)				
						140	866	0 : 51	1 : 33	3	1125 (1020)				
CIRCLING				NOT ALLOWED (**)											

<b>FIX/POINT</b>	<b>Coordinates (WGS84)</b>
IAF (ABN NDB)	44°03'22"N 008°13'16"E
IAF (BERAB)	44°03'03"N 008°24'19"E
FAF	44°03'00.2"N 008°15'58.5"E
MAPt	44°02'59.2"N 008°13'12.1"E

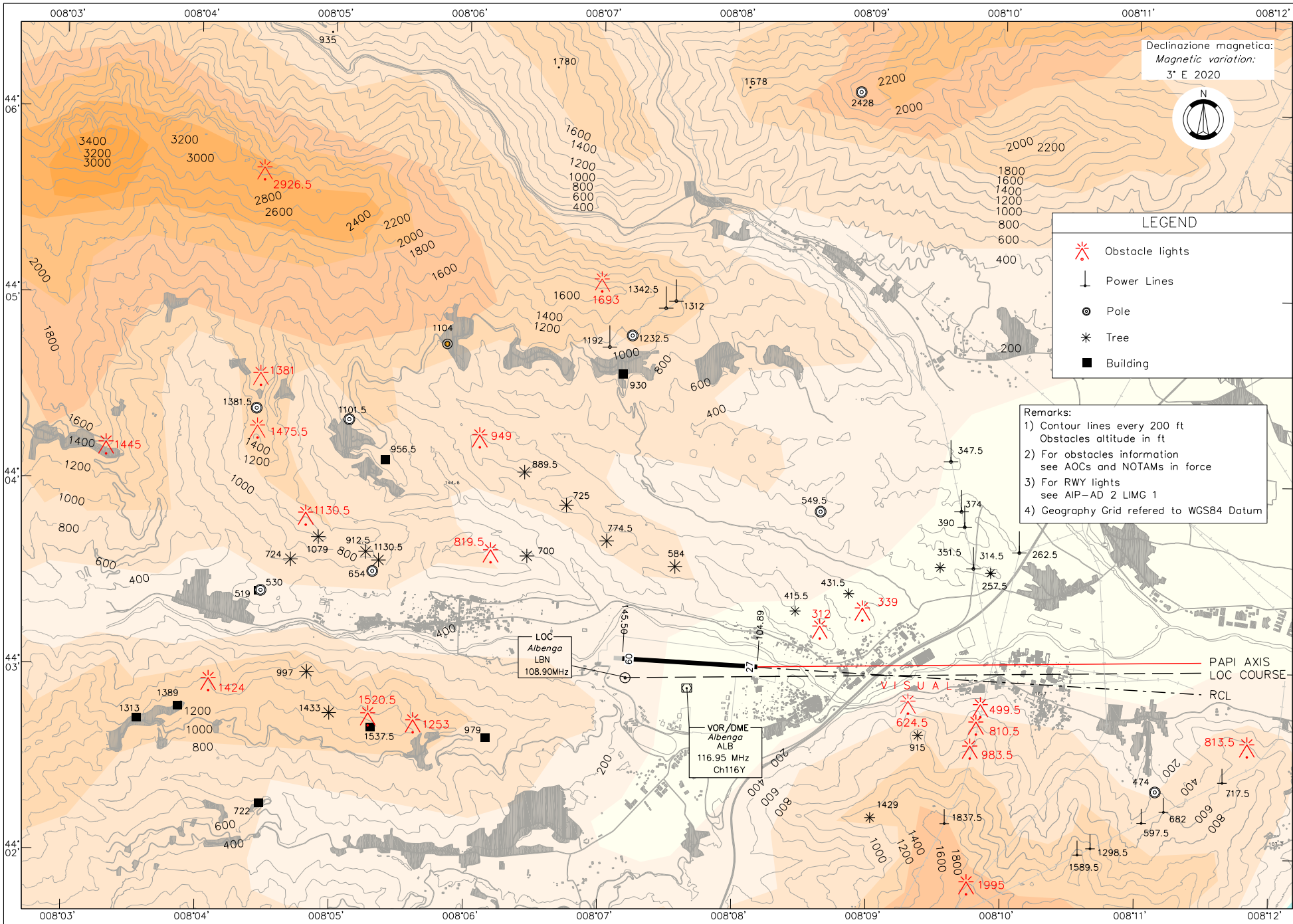


CHANGE: REPRINTING

ENAV - Roma

Data obstacle lights information provided by: RIVIERA-AIRPORT SPA

AIRAC effective date 30 DEC 2021 (A12/21)



Declinazione magnetica:  
Magnetic variation:  
3° E 2020



**LEGEND**

- Obstacle lights
- Power Lines
- Pole
- Tree
- Building

**Remarks:**

- 1) Contour lines every 200 ft  
Obstacles altitude in ft
- 2) For obstacles information  
see AOCs and NOTAMs in force
- 3) For RWY lights  
see AIP-AD 2 LIMG 1
- 4) Geography Grid referred to WGS84 Datum

AFIS	Albenga Aerodrome Info	123.850
FIS	Milano Info	128.925

AD ELEV	149
M	
L	

**ALBENGA/RIVIERA AIRPORT**  
AD 2 LIMG 5-7