

SID VOR RWY 15

FOGGIA/GINO LISA  
TRANSITION ALT 7000

FREQUENCIES

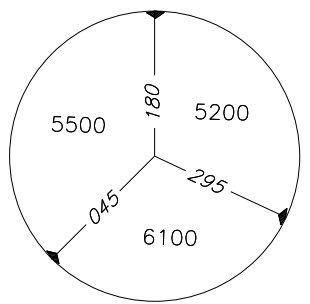
AFIS Foggia  
Aerodrome INFO 120.100  
APP Amendola  
APP/Radar 118.855

VOR/DME  
Foggia  
FGG 115.80  
Ch 105X  
41°25'46"  
015°31'53"  
93m

DME REQUIRED

R300/A	4000ft AMSL SFC
R300/B	7000ft AMSL 4000ft AMSL FL 165
R302/A	7000ft AMSL
R302/B	FL 190 FL 165
R308/A	FL 165
R308/B	7000ft AMSL FL 190 FL 165
R309/A	7000ft AMSL FL 190
R309/B	FL 165 FL 150
R310	SFC
P163	1500ft AGL SFC

MSA FGG 25 NM



**WARNING**  
① INITIAL CLIMB GRADIENT DOESN'T  
TAKE INTO ACCOUNT "CLOSE-IN OBSTACLES"  
LOWER THAN 60M (200FT), MOC INCLUDED,  
ABOVE DER ELEVATION (SEE ICAO OBSTACLE  
CHARTS AND NOTAM IN FORCE).

CHANGE: 'FOG' NDB COMPLETELY WITHDRAWN

**PROCEDURA DI SALITA INIZIALE RWY 15**

Dopo il decollo proseguire prua pista e passando 1100 ft virare a destra per inserirsi sulla SID assegnata come di seguito riportato:

- a) su TR 262° se autorizzati sulla SID EKTOL 6A;
- b) su TR 010° se autorizzati sulla SID URIPI 6A.

Parametri di virata e salita:

- a) Velocità limitata a 210 KT;
- b) Gradiente minimo di salita (causa ostacoli e motivi ATC): 6.8%(413 ft/NM) fino a lasciare il livelli riportati in ciascuna SID:

Il gradiente di salita iniziale non prende in considerazione la presenza di ostacoli "Close-in".

**DESCRIZIONE DELLE SID**

Eseguita la salita iniziale,

**EKTOL 6A**

Intercettare e seguire RDL 216 FGG VOR (TR 216°) per il punto EKTOL.

Attraversare EKTOL a FL 110 o al di sopra, come da autorizzazione.

Gradiente minimo di salita: 6.8% (413 ft/NM) fino a FL 100.

MCL: EKTOL, FL 110

**DOGUS 6A**

Intercettare e seguire RDL 159 FGG VOR (TR 159°) per il punto DOGUS.

Gradiente minimo di salita: 6.8%(413 ft/NM).

MCL: DOGUS, FL 110

**URIPI 6A**

Intercettare e seguire RDL 326 FGG VOR (TR 326°) per il punto URIPI.

Gradiente minimo di salita: 6.8% (413 ft/NM) fino a 5000 ft.

MCL: URIPI, FL 110

**INITIAL CLIMB PROCEDURE RWY 15**

After take-off proceed runway heading and passing 1100 ft turn right to join assigned SID as reported below:

- a) on TR 262° if cleared via SID EKTOL 6A;
- b) on TR 010° if cleared via SID URIPI 6A.

Turn and climb parameters:

- a) Departure turn limited to 210 KT;
- b) Minimum climb gradient (due to obst and ATC reason): 6.8%(413 ft/NM) until passing levels reported in each SID:

Minimum climb gradient does not take in consideration presence of "Close-in" obstacles.

**SID DESCRIPTION**

Initial climb executed,

**EKTOL 6A**

Join and follow RDL 216 FGG VOR (TR 216°) bound to EKTOL.

Cross EKTOL at FL 110 or above, as cleared.

Minimum climb gradient: 6.8% (413 ft/NM) up to FL 100.

**DOGUS 6A**

Join and follow RDL 159 FGG VOR (TR 159°) bound to DOGUS.

Minimum climb gradient: 6.8% (413 ft/NM).

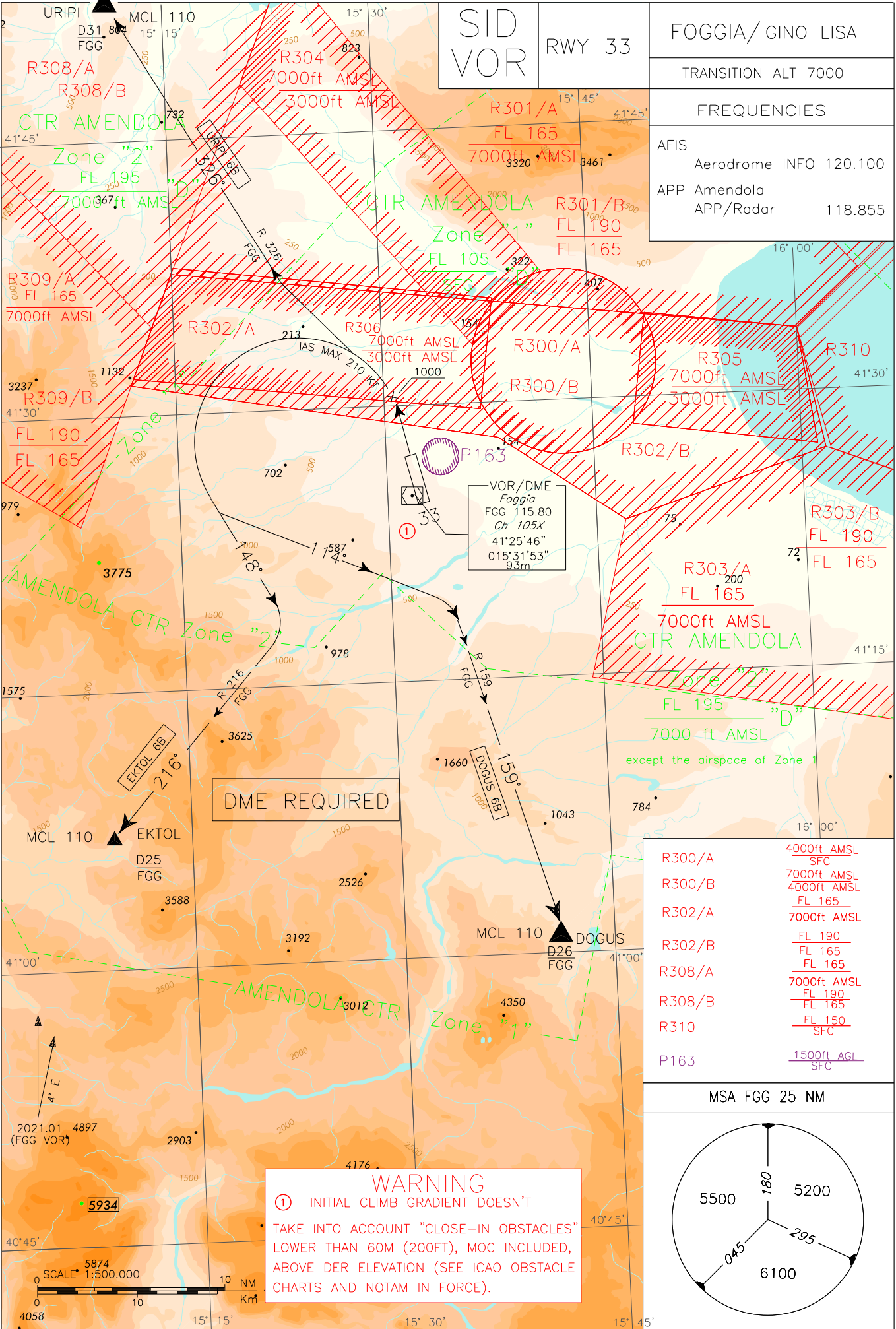
**URIPI 6A**

Join and follow RDL 326 FGG VOR (TR 326°) bound to URIPI.

Minimum climb gradient: 6.8% (413 ft/NM) up to 5000 ft.

Intenzionalmente bianca

*Intentionally left blank*



SID VOR RWY 33

FOGGIA/ GINO LISA	
TRANSITION ALT 7000	
FREQUENCIES	
AFIS	Aerodrome INFO 120.100
APP Amendola	APP/Radar 118.855

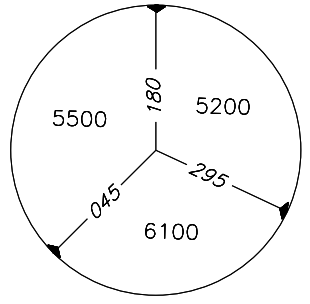
VOR/DME  
Foggia  
FGG 115.80  
Ch 105K  
41°25'46"  
015°31'53"  
9.3m

DME REQUIRED

**WARNING**  
① INITIAL CLIMB GRADIENT DOESN'T  
TAKE INTO ACCOUNT "CLOSE-IN OBSTACLES"  
LOWER THAN 60M (200FT), MOC INCLUDED,  
ABOVE DER ELEVATION (SEE ICAO OBSTACLE  
CHARTS AND NOTAM IN FORCE).

R300/A	4000ft AMSL SFC
R300/B	7000ft AMSL 4000ft AMSL
R302/A	FL 165 7000ft AMSL
R302/B	FL 190 FL 165
R308/A	FL 165 7000ft AMSL
R308/B	FL 190 FL 165
R310	FL 150 SFC
P163	1500ft AGL SFC

MSA FGG 25 NM



CHANGE: 'FOG' NDB COMPLETELY WITHDRAWN

**PROCEDURA DI SALITA INIZIALE RWY 33**

Dopo il decollo proseguire prua pista e passando 1000 ft virare a sinistra per inserirsi sulla SID assegnata come di seguito riportato:  
 a su TR 114° se autorizzati sulla SID DOGUS 6B;  
 b su TR 148° se autorizzati sulla SID EKTOL 6B.

Parametri di virata e salita:

- a Velocità limitata a 210 KT;
- b Gradiente minimo di salita (causa ostacoli e motivi ATC): 5.8% (352 ft/NM) fino a lasciare i livelli riportati in ciascuna SID eccetto la URIPI 6B.
- c SID URIPI 6B: Gradiente minimo di salita (motivi ATC): 8% (486 ft/NM) fino a FL 80.

Il gradiente di salita iniziale non prende in considerazione la presenza di ostacoli "Close-in".

**DESCRIZIONE DELLE SID**

Eseguita la salita iniziale,

**EKTOL 6B**

Intercettare e seguire RDL 216 FGG VOR (TR 216°) per il punto EKTOL.  
 Attraversare EKTOL a FL 110 o al di sopra, come da autorizzazione.

Gradiente minimo di salita: 5.8% (352 ft/NM) fino a FL 90.

MCL: EKTOL FL 110

**DOGUS 6B**

Intercettare e seguire RDL 159 FGG VOR (TR 159°) per il punto DOGUS.

Gradiente minimo di salita: 5.8% (352 ft/NM) fino a 7000 ft.

MCL: DOGUS, FL 110

**URIPI 6B**

Intercettare e seguire RDL 326 FGG VOR (TR 326°) per il punto URIPI.

Gradiente minimo di salita: 8% (486 ft/NM) fino a FL 80.

MCL: URIPI, FL 110

**INITIAL CLIMB PROCEDURE RWY 33**

After take-off proceed runway heading and passing 1000 ft turn left to join assigned SID as reported below:

- a on TR 114° if cleared via SID DOGUS 6B;
- b on TR 148° if cleared via SID EKTOL 6B.

Turn and climb parameters:

- a Departure turn limited to 210 KT;
- b Minimum climb gradient (due to obst and ATC reason): 5.8% (352 ft/NM) until passing levels reported in each SID except for URIPI 6B.
- c SID URIPI 6B: Minimum climb gradient (ATC reason): 8% (486 ft/NM) up to FL 80.

Minimum climb gradient does not take in consideration presence of "Close-in" obstacles.

**SID DESCRIPTION**

Initial climb executed,

**EKTOL 6B**

Join RDL 216 FGG VOR (TR 216°) bound to EKTOL.

Cross EKTOL at FL 110 or above, as cleared.

Minimum climb gradient: 5.8% (352 ft/NM) up to FL 90.

**DOGUS 6B**

Join RDL 159 FGG VOR (TR 159°) bound to DOGUS.

Minimum climb gradient: 5.8% (352 ft/NM) up to 7000 ft.

**URIPI 6B**

Join and follow RDL 326 FGG VOR (TR 326°) bound to URIPI.

Minimum climb gradient: 8% (486 ft/NM) up to FL 80.

Intenzionalmente bianca

*Intentionally left blank*